

FUTURA**LA SCUOLA
PER L'ITALIA DI DOMANI**

ISTITUTO D'ISTRUZIONE SUPERIORE "L. NOSTRO - L. REPACI"

VILLA SAN GIOVANNI RC

Via Garibaldi, 75 – 89018 – Villa San Giovanni (RC) - C. M. RCIS03600Q

Tel. /Fax 0965/499481 www.nostrorepaci.edu.ite-mail rcis03600q@istruzione.it - pec rcis03600q@pec.istruzione.it

UNIONE EUROPEA

Piano Nazionale di Ripresa e Resilienza - Missione 4: Istruzione e ricerca - Componente 1 – Potenziamento dell'offerta dei servizi di istruzione: dagli asili nido alle Università - Investimento 3.2: Scuola 4.0 - Azione 2 - Next generation labs – Laboratori per le professioni digitali del futuro

Codice progetto: M4C1I3.2-2022-962-P-20653

Titolo progetto: Costruendo il futuro. Professioni digitali per un mondo nuovo CUP: H94D23000160001

PROGETTO ESECUTIVO

L'educazione scolastica è in costante evoluzione e l'introduzione di laboratori innovativi sta diventando sempre più necessaria. Nell'Istituto Nostro-Repaci, dopo aver attentamente esaminato le esigenze formative e le dotazioni laboratoriali già in essere, si è deciso di attivare tre nuovi laboratori: un laboratorio di grafica, un laboratorio di comunicazione digitale e un laboratorio di imprenditoria. Tali laboratori scolastici innovativi offriranno numerosi vantaggi agli studenti: li aiuteranno a sviluppare le competenze necessarie per essere competitivi nel mondo moderno del lavoro, affrontando le sfide che derivano dalle nuove professioni, che richiedono una solida formazione digitale e capacità di adattamento. Inoltre, incoraggeranno la creatività e il pensiero critico, aiutandoli a sviluppare il loro potenziale in modo più completo. Infine, questi laboratori saranno anche un modo eccellente per integrare la tecnologia nell'educazione. Infatti la tecnologia sta rapidamente diventando parte integrante della vita moderna e l'introduzione di laboratori innovativi aiuterà gli studenti ad acquisire familiarità con le tecnologie e li incoraggerà a utilizzarle in modo creativo e innovativo.

Il laboratorio di grafica avrà la funzione di far sviluppare agli studenti competenze creative e di problem solving. Attraverso questo laboratorio gli studenti impareranno a utilizzare i programmi di grafica per creare immagini e design accattivanti. Si tratta di competenze molto utili in svariate aree professionali, come la pubblicità, la progettazione web e l'editoria. Inoltre il laboratorio aiuterà gli studenti a sviluppare la loro capacità di pensare in modo critico e creativo, perché dovranno affrontare e risolvere problemi di design unici.

Il laboratorio di comunicazione digitale insegnerà agli studenti a utilizzare i mezzi di comunicazione moderni come i social media, i blog e i podcast. In questo modo potranno apprendere come raggiungere una vasta gamma di persone attraverso la loro creatività e le loro idee. La comunicazione digitale è una competenza fondamentale in molte professioni, come il marketing, la pubblicità e la comunicazione aziendale. Sarà anche implementata una sezione mobile del laboratorio per attività teatrali.

Il laboratorio di imprenditoria aiuterà gli studenti a sviluppare la capacità di pensare in modo imprenditoriale, insegnando agli studenti come identificare le opportunità commerciali, sviluppare idee e realizzarle. Inoltre, impareranno a gestire i loro progetti e a sviluppare un solido *business plan*. Queste competenze sono fondamentali per chiunque desideri avviare un'impresa di successo.



ISTITUTO D'ISTRUZIONE SUPERIORE "L. NOSTRO - L. REPACI"

VILLA SAN GIOVANNI RC

Via Garibaldi, 75 – 89018 – Villa San Giovanni (RC) - C. M. RCIS03600Q

Tel. /Fax 0965/499481 www.nostrorepaci.edu.it

e-mail rcis03600q@istruzione.it - pec rcis03600q@pec.istruzione.it



UNIONE EUROPEA

Laboratorio polifunzionale di grafica:

Il nuovo laboratorio utilizzerà dei locali già adibiti a laboratorio e parte delle attrezzature, ad es. le postazioni fisse, vista l'impossibilità di dedicare un locale specifico, a cui saranno aggiunti dispositivi specifici e postazioni mobili, per il lavoro fuori aula. Lo scopo principale sarà sfruttare le sensibilità artistiche e competenze tecnologiche per realizzare prodotti visivi di vario tipo, a tale scopo il laboratorio sarà dotato di: n. 4 computer portatili particolarmente potenti, in particolare nella sezione video, n. 1 tavoletta grafica 22" avanzata, n. 1 console personalizzabile per produttività, in tal modo sarà possibile realizzare loghi, banner e insegne pubblicitarie, locandine, poster, volantini, che potranno essere stampati anche in grandi formati tramite un plotter di stampa e taglio su diversi materiali. Inoltre il laboratorio sarà dotato di strumenti per la realizzazione e la rappresentazioni in 3D di oggetti, personaggi o ambienti, modellazione, creazione di texture fotorealistiche, a tale scopo lo doteremo di visori per la realtà virtuale sia base (n. 3) che avanzata (n.1). I prodotti oltre che rappresentati in 3D potranno essere fisicamente realizzati tramite n.1 Stampante a resina e un incisore laser. Inoltre tramite le Penna per la stampa sarà possibile modellare prototipi, questi prodotti saranno utilizzati anche con i ragazzi con bisogni educativi speciali con particolari percorsi laboratoriali. Il software matlab sarà utilizzato per lo studio dell'intelligenza artificiale applicata alle immagini.

Laboratorio polifunzionale di grafica/comunicazione

Collocazione: Plesso Via De Gasperi - Piano Terra - Laboratorio

Dettaglio attrezzature:

| Tipologia prodotto | Descrizione | Q.tà min. |
|---|--|-----------|
| Dell Vostro 3520 - 15.6" - Intel Core i7 1255U - 16 GB RAM - 512 GB SSD V2MM9 | Notebook: Intel® Core™ i7-1255U o superiore, Sistema operativo Windows 11, Display LCD, Display FHD (1.920 x 1.080) da 15,6 pollici WVA, antiriflesso con cornice sottile, 120 Hz, 250 nit, retroilluminato a LED, Memoria 16 GB DDR4 a 2.666 MHz, SSD PCIe NVMe M.2 da 512 GB, Scheda wireless 802.11ac 1x1 WiFi, Bluetooth. MO_dello di riferimento: Dell Vostro 15 Notebook | 8 |
| Console personalizzabile per produttività desktop | Console personalizzabile per produttività desktop, streaming e produzione di contenuti con pulsanti LED touchscreen, quadranti e pulsanti RGB, funziona con PCe Mac. Interoperabilità e profili per: OBS Studio, Streamlabs (Windows), Twitch, Ecamm, vMix, Spotify, Adobe Premiere Pro, Final Cut Pro, Photoshop. 15 | 2 |



ISTITUTO D'ISTRUZIONE SUPERIORE "L. NOSTRO - L. REPACI"

VILLA SAN GIOVANNI RC

Via Garibaldi, 75 – 89018 – Villa San Giovanni (RC) - C. M. RCIS03600Q

Tel. /Fax 0965/499481 www.nostrorepaci.edu.it

e-mail rcis03600q@istruzione.it - pec rcis03600q@pec.istruzione.it



UNIONE EUROPEA

| | | |
|-----------------------------|--|---|
| | pulsanti touchsreen + feedback tattile, 2 quadranti Analogicvi, 4 pulsanti RGB. Modello di riferimento: Loupedeck Live S | |
| Visore VR Avanzato | Visore VR: 256 GB di spazio di archiviazione 12 GB di RAM 10 sensori VR/MR avanzati che consentono 6 gradidi libertà, tracking SLAM inside-out, realtà mista dai colori vividi e tracking degli occhi e del viso. Nuova piattaforma Snapdragon XR2+, ottimizzata per VR: impiega il 50% di corrente in più rispetto a Quest 2, pur garantendo prestazioni migliori e ottimizzando la dissipazione del calore, Full Wi-Fi 6E* Modello di riferimento: Meta Quest Pro | 1 |
| Custodia Oculus Quest 2/Pro | Custodia per visore VR compatibile Oculus 2/3/Pro | 1 |
| Cavo Link | Cavo link per Oculus 2/3/Pro | 1 |
| Macchina incisore laser 10w | Macchina da taglio laser e lama ibrida desktop. incisione laser per una potenza di uscita di 10 W. Modello di riferimento: xTool M1 10w con filtro | 1 |
| U6 Mesh U6-Mesh | AC per esterno: IPX5, WiFi standards 802.11a/b/g, WiFi 4/WiFi 5/WiFi 6, Wireless security WPA-PSK, WPA-Enterprise (WPA/WPA2/WPA3), BSSID 8 per radio VLAN 802.1Q, Advanced QoS Per-user rate limiting, Guest traffic isolation Supported, Concurrent clients 300+, Zero wait DFS Yes* Throughput rate 2.4 GHz/5 GHz 573.5 Mbps/4.8 Gbps Modello di riferimento: Ubiquiti U6 Mesh U6-Mesh | 1 |



ISTITUTO D'ISTRUZIONE SUPERIORE "L. NOSTRO - L. REPACI"

VILLA SAN GIOVANNI RC

Via Garibaldi, 75 – 89018 – Villa San Giovanni (RC) - C. M. RCIS03600Q

Tel. /Fax 0965/499481 www.nostrorepaci.edu.it

e-mail rcis03600q@istruzione.it - pec rcis03600q@pec.istruzione.it



UNIONE EUROPEA

| | | |
|--|---|---|
| DaVinci Resolve Editor Keyboard | Tastiera QWERTY standard in metallo. Ospita manopola in metallo con frizione e tasti aggiuntivi permontaggio, trimming e inserimento timecode. Installabile a incasso. Modello di riferimento: DaVinci Resolve Editor Keyboard | 1 |
| Blackmagic Pocket Cinema Camera 6K Pro comprensivodi Valigia in resina | Cinepresa digitale evoluta con sensore 6K e attacco obiettivo EF, filtri ND motorizzati interni con 0, 2, 4 e 6 stop, display LCD a 1500 nit con inclinazione regolabile e batteria inclusa. Registra file standard dal formato aperto senza necessità di transcodificare. La camera registra file Blackmagic RAW a 12 bit in tutti i formati fino al 6K. Modello di Riferimento: Blackmagic Pocket Cinema Camera 6K Pro | 1 |
| Fotocamera EOS 6D Mark II + obiettivo EF 24-105mm f/3.5-5.6 IS STM | Fotocamera reflex digitale 26,2 MP, Full Frame, 6,5 fps, Dual pixel CMOS AF Wi-Fi, NFC, Bluetooth, GPS, display LCD touch screen orientabile Obiettivo EF incluso. Modello di riferimento: Canon EOS 6D Mark II | 1 |
| DaVinci Resolve Micro Panel | Pannello di controllo per fornire più controllo e un flusso di lavoro più veloce, dotato di tre trackball pesate ad alta risoluzione e 12 manopole di controllo per accedere agli strumenti primari essenziali per la correzione del colore. Diciotto tasti dedicati sul lato destro danno anche accesso alle funzioni di grading e ai controlli di riproduzione più comunemente usati. Modello di Riferimento: Blackmagic Micro Panel pannello di controllo per DaVinci Resolve | 1 |
| Canon EF 16-35mm F2,8 III USM - obiettivo fotografico | Obiettivo fotografico 16-35mm F2,8 III USM con attacco EF, compatibile con le fotocamere full frame e per sensori APS-C. Modello di Riferimento: Canon EF 16- 35mm F2,8 III USM | 1 |
| Canon 70-200mm F2.8 IS III USM - attacco EF - obiettivo fotografico | Obiettivo fotografico 70-200mm F2.8 IS III USM con attacco EF, progettato per le DSLR full-frame: modello di riferimento: Canon 70-200mm F2.8 IS III USM - attacco EF | 1 |



ISTITUTO D'ISTRUZIONE SUPERIORE "L. NOSTRO - L. REPACI"

VILLA SAN GIOVANNI RC

Via Garibaldi, 75 – 89018 – Villa San Giovanni (RC) - C. M. RCIS03600Q

Tel. /Fax 0965/499481 www.nostrorepaci.edu.it

e-mail rcis03600q@istruzione.it - pec rcis03600q@pec.istruzione.it



UNIONE EUROPEA

| | | |
|--|--|----------|
| <p>Microfono shotgun on-camera Rode VideoMic Pro Rycote con attacco hot shoe</p> | <p>Il microfono shotgun on-camera con attacco hot shoe. Sensibilità 32.0dB re 1 Volt/Pascal (20.00mV @ 94 dB SPL) +/- 2 dB @ 1kHz SPL massimo 134 dB. 70 ore di autonomia con batteria9V. Il cavo TRS da 3,5 mm allegato. Modello di Riferimento: Microfono shotgun on-camera Rode VideoMic Pro Rycote con attacco hot shoe</p> | <p>1</p> |
| <p>Gabbia SmallRig 3517 per 6K Pro Cinema Camera</p> | <p>Mezza gabbia per Blackmagic 6K Pro Pocket Cinema Camera. Modello di riferimento: Smallrig 3665</p> | <p>1</p> |
| <p>Kit di accessori per 6K Pro Cinema Camera</p> | <p>Il kit deve contenere una maniglia superiore universale e una maniglia laterale NATO per il passaggio rapido tra due modalità di ripresa a mano, morsetto per cavo T5 SSD & USB-C (incorporato), piastra di base con doppia asta da 15 mm per ulteriori accessori.</p> | <p>1</p> |
| <p>Battery grip per Blackmagic Design Pocket Cinema Camera 6K Pro</p> | <p>Battery grip per Blackmagic Design Pocket Cinema Camera 6K Pro, aggiungi fino a tre ore di autonomia di ripresa. Modello di riferimento: CINECAMPOCHDXBT2</p> | <p>1</p> |
| <p>Rode Wireless GO II con microfono lavalier - Sistema microfonico wireless a doppio canale</p> | <p>microfono lavalier wireless a doppio canale dotato di trasmissione digitale sicura Series IV 2.4 GHz, indossabile. Banda di frequenza 50 Hz – 20 kHz SPL massimo Sistema wireless: 100 dB Microfono lavalier: 110 dB Sensibilità (microfono lavalier) -35dB (17.8mV @94dB SPL) Distanza di trasmissione 200 m Interfaccia 1 x input 3,5 mm TRS, 1 x output 3,5 mm TRS Modello di Riferimento: Rode Wireless GO II con microfono lavalier - Sistema microfonico wireless a doppio canale WIGO2+LAVGO</p> | <p>1</p> |
| <p>Supporto SSD T5/T7 per BMPCC 6K PRO 3272</p> | <p>Supporto SSD compatibile con SSD Samsung T5/T7 e con la gabbia BMPCC 6K PRO 3270 per Blackmagic Design Pocket Cinema Camera 6K PRO Modello di riferimento: SmallRig 3272</p> | <p>1</p> |



ISTITUTO D'ISTRUZIONE SUPERIORE "L. NOSTRO - L. REPACI"

VILLA SAN GIOVANNI RC

Via Garibaldi, 75 – 89018 – Villa San Giovanni (RC) - C. M. RCIS03600Q

Tel. /Fax 0965/499481 www.nostrorepaci.edu.it

e-mail rcis03600q@istruzione.it - pec rcis03600q@pec.istruzione.it



| | | |
|---|--|---|
| Treppiede heavy duty con testa fluida AD-01 Smallrig 3751 per telecamere e fotocamere | Il treppiede heavy duty con testa fluida per telecamere e fotocamere è progettato per le riprese video. Peso:4 kg Dimensioni:16,0x 16,5 x 89,0 cm Portata:8 kg Altezza minima:85 cm Altezza massima:186 cm Colore:Nero Materiale:Alluminio Modello di Riferimento: Smallrig 3751 | 1 |
| SmallRig Universal Tripod Dolly 3986 | Carrello per Treppiede Fotografico Universale, Resistente con Supporti per Gambe Regolabili e Borsa per Il Trasporto, Capacità di Carico di 15 kg. Modello di riferimento: Smallrig 3986 | 1 |
| Samsung T7 Portable SSD - 2TB - USB 3.2 Gen.2 External SSD Titanium Grey (MU-PC2T0T/WW) | Portable SSD - 2 TB - USB 3.2 Gen.2 External SSD Titanium Grey. Modello di riferimento: Samsung T7 Portable SSD - 2 TB | 1 |
| CampusLab - Laboratorio linguistico software - 1 docente 30 studenti | | 1 |
| Armadio blindato monoblocco con ante battenti di spessore 12/10 cm. 100x50x200h | Armadio blindato monoblocco con ante battenti di spessore 12/10 cm. 100x50x200h | 1 |

Laboratorio polifunzionale di imprenditoria: Anche questo laboratorio utilizzerà dei locali già adibiti a laboratorio come parte delle attrezzature esistenti, vista l'impossibilità di dedicare un locale specifico, a cui saranno aggiunti dispositivi specifici e postazioni mobili, per il lavoro fuori aula. Il laboratorio di imprenditoria digitale permetterà di apprendere le modalità di creazione di nuove imprese, di Start-Up e la conversione di imprese già esistenti per lo sviluppo e l'utilizzo di nuove tecnologie digitali. Per l'imprenditorialità si acquisteranno n.8 postazioni fisse e n.22 mobili dotate di software per la gestione e la progettazione aziendale, sia in cloud che locale (Microsoft 365 Apps). Inoltre saranno acquistati un proiettore comprensivo di telo per esterno e un proiettore pubblicitario per presentazioni e pubblicità aziendali. Per simulare start-up che utilizzano nuove tecnologie saranno acquistati mBot2 Kit per mezza classe e Pepper Academic, sistemi che utilizzano nuove tecnologie come l'intelligenza artificiale e riconoscimento vocale.



ISTITUTO D'ISTRUZIONE SUPERIORE "L. NOSTRO - L. REPACI"

VILLA SAN GIOVANNI RC

Via Garibaldi, 75 – 89018 – Villa San Giovanni (RC) - C. M. RCIS03600Q

Tel. /Fax 0965/499481 www.nostrorepaci.edu.it

e-mail rcis03600q@istruzione.it - pec rcis03600q@pec.istruzione.it



UNIONE EUROPEA

Laboratorio polifunzionale di imprenditoria

Collocazione: Plesso Via Monsignor Bergamo - Piano Seminterrato - Aula

Dettaglio attrezzature:

| Tipologia prodotto | Descrizione | Q.tà min. |
|---|--|-----------|
| Dell Vostro 3520 - 15.6" - Intel Core i7 1255U - 16 GB RAM - 512 GB SSD V2MM9 | Notebook: Intel® Core™ i7-1255U o superiore, Sistema operativo Windows 11, Display LCD, Display FHD (1.920 x 1.080) da 15,6 pollici WVA, antiriflesso con cornice sottile, 120 Hz, 250 nit, retroilluminato a LED, Memoria 16 GB DDR4 a 2.666 MHz, SSD PCIe NVMe M.2 da 512 GB, Scheda wireless 802.11ac 1x1 WiFi, Bluetooth. MO_dello di riferimento: Dell Vostro 15 Notebook | 8 |
| Dell OptiPlex Plus SFF | DELL OptiPlex Plus SFF Processore 13th Gen Intel® Core™ i7-13700, Sistema operativo Windows 11, Scheda video Intel® UHD 770 con memoria grafica condivisa, Memoria DDR4 da 16 GB,SSD PCIe NVMe M.2 da 512 GB, Tastiera Italiana | 10 |
| Microsoft 365 Apps per istituti di istruzione | | 10 |
| Videoproiettore Epson Laser 3 LCD da 7000 Lumen Full HD | Videoproiettore: Native Resolution WUXGA (1920 x 1200) Brightness 7000 ANSI Lumens Contrast Ratio 20,000:1 Max. Supported Resolution WUXGA (1920 x 1200) @60Hz Native Aspect Ratio 16:10 | 1 |
| TELO PROIEZIONE ESTERNO | Schermo Cinematografico per Esterni, 42BVS-AC420/R5 STUMPFL VARIO 32 Schermo Fronte | 1 |
| Hosting Abb. Mensile | Hosting linux, multisito, traffico illimitato alias illimitati, con gestione e installazione CMS facilitati | 36 |



ISTITUTO D'ISTRUZIONE SUPERIORE "L. NOSTRO - L. REPACI"

VILLA SAN GIOVANNI RC

Via Garibaldi, 75 – 89018 – Villa San Giovanni (RC) - C. M. RCIS03600Q

Tel. /Fax 0965/499481 www.nostrorepaci.edu.it

e-mail rcis03600q@istruzione.it - pec rcis03600q@pec.istruzione.it



UNIONE EUROPEA

| | | |
|--|--|----------|
| <p>Penna stampa 3D Set per la classe</p> | <p>Set creativo per la classe fornito di penne 3D, piani di lezione, materiali didattici, accessori e ricariche in plastica. Questo strumento è riconosciuto come complemento ideale per soggetti STEM, apprendimento tattile, problem solving, apprendimento pratico e molto altro. Gli insegnanti possono utilizzare 3Doodler per diversificare e personalizzare i metodi di insegnamento, rendendo le lezioni fresche, divertenti e diverse!</p> <p>La parte dell'insegnante deve comprendere il materiale per impostare le lezioni.</p> <p>La parte per gli studenti deve comprendere 12 kit penne comprensivo di pads adattatori e d ugelli</p> <p>Ricariche plastiche:</p> <ul style="list-style-type: none"> - 500x Filamenti in plastica ABS - 500x Filamenti in plastica PLA - 200x Filamenti in plastica FLEXY™ <p>Modello di riferimento: 3Doodler Create+ - Set per la classe</p> | <p>1</p> |
| <p>Refill per Penna stampa 3D</p> | <p>Il box Refill per penne 3D contiene 1200 stick:</p> <ul style="list-style-type: none"> 100 PLA blu 100 PLA trasparente 100 PLA bianco 100 PLA grigio 100 PLA nero 100 FLEXY viola 100 GFLEXY argento 100 ABS rosa 100 ABS arancio 100 ABS giallo 100 ABS verde 100 ABS azzurro | <p>1</p> |
| <p>Set di ugelli intercambiabili per Penna stampa 3D</p> | <p>Set di ugelli intercambiabili per penna 3D</p> | <p>1</p> |
| <p>Filamenti effetto legno/rame per Penna stampa 3D</p> | <p>Filamento effetto rame o legno per penna 3D</p> | <p>1</p> |



ISTITUTO D'ISTRUZIONE SUPERIORE "L. NOSTRO - L. REPACI"

VILLA SAN GIOVANNI RC

Via Garibaldi, 75 – 89018 – Villa San Giovanni (RC) - C. M. RCIS03600Q

Tel. /Fax 0965/499481 www.nostrorepaci.edu.it

e-mail rcis03600q@istruzione.it - pec rcis03600q@pec.istruzione.it



UNIONE EUROPEA

| | | |
|---|--|----------|
| <p>Plotter Taglio e Stampa</p> | <p>Metodo di stampa: Metodo a getto d'inchiostro piezoelettricoSupporto Larghezza: da 295 a 1.371 mm Spessore: Max. 1,0 mm con liner, per la stampa, Max. 0,4mm con liner e 0,22 mm senza liner, per il taglio Diametro esterno del rotolo: Max. 250 mm Peso del rotolo: Max. 35 kg Diametro interno del rotolo: 76,2 mm o 50,8 mm Larghezza stampa e taglio (*1): Max. 1.346 mm Inchiostro: True VIS INK, sacca da 500 ml (solo bianco da250 ml) Colori: Otto colori (ciano, magenta, giallo, nero, ciano light,magenta light, nero light e bianco) Otto colori (ciano, magenta, giallo, nero, ciano light,magenta light, nero light e arancio) Otto colori (ciano, magenta, giallo, nero, nero light,arancio, verde e bianco) Otto colori (ciano, magenta, giallo, nero, ciano light,magenta light, arancio e verde) Sette colori (ciano, magenta, giallo, nero, nero light,arancio e verde) Quattro colori (ciano, magenta, giallo e nero)) Risoluzione di stampa (punti per pollice): Max. 1.200 dpiVelocità di taglio: Da 10 a 300 mm/s Forza della lama (*2): Da 30 a 500 gfLama: Lama Roland Serie CAMM-1Offset: da 0,000 a 1.500 mm Risoluzione software (durante il taglio): 0,025 mm/fase Connettività: Ethernet (100BASE-TX/1000BASE-T, commutazione automatica) Funzione risparmio energetico: Funzione di stand-by automatica Dimensioni (larghezza x profondità x altezza): 2.632 mm x 748 mm x 1.320 mm Peso:189 kg Accessori inclusi: Supporti dedicati, cavo di alimentazione, unità di avvolgimento del supporto, flange, lama di ricambio per coltello separatore, liquidodi pulizia, bottiglia di scarto, manuale dell'utente, software (Versa Works, Roland DG Connect), ecc.. Modello di Riferimento: True VIS VG3-540</p> | <p>1</p> |
| <p>CampusLab - Laboratorio linguistico software - 1 docente 24 studenti</p> | | <p>1</p> |

FUTURA

LA SCUOLA PER L'ITALIA DI DOMANI



Finanziato
dall'Unione europea
NextGenerationEU



Ministero dell'Istruzione
e del Merito



Italiadomani
PIÙ SCUOLA. PIÙ OPPORTUNITÀ. PIÙ INCHIESTA.



ISTITUTO D'ISTRUZIONE SUPERIORE "L. NOSTRO - L. REPACI"

VILLA SAN GIOVANNI RC

Via Garibaldi, 75 – 89018 – Villa San Giovanni (RC) - C. M. RCIS03600Q

Tel. /Fax 0965/499481 www.nostrorepaci.edu.it

e-mail rcis03600q@istruzione.it - pec rcis03600q@pec.istruzione.it



UNIONE EUROPEA

Armadio blindato monoblocco
con ante battenti di spessore
12/10 cm. 100x50x200h

Armadio blindato monoblocco con ante battenti di
spessore 12/10 cm. 100x50x200h

1



ISTITUTO D'ISTRUZIONE SUPERIORE "L. NOSTRO - L. REPACI"

VILLA SAN GIOVANNI RC

Via Garibaldi, 75 – 89018 – Villa San Giovanni (RC) - C. M. RCIS03600Q

Tel. /Fax 0965/499481 www.nostrorepaci.edu.it

e-mail rcis03600q@istruzione.it - pec rcis03600q@pec.istruzione.it



Laboratorio polifunzionale di comunicazione: Per il laboratorio di comunicazione digitale oltre che i locali esistenti della scuola è previsto l'utilizzo di spazi all'aperto e ambienti comuni come i corridoi. Il laboratorio permetterà di gestire l'informazione e l'interscambio fra pari; consente di comunicare e collaborare attraverso l'uso di tecnologia e dei media. La parte relativa alla comunicazione digitale sarà implementata con n. 22 postazioni mobili dotate di specifici software di Video-making come DaVinci Resolve e device come DaVinci Resolve Micro Panel e DaVinci Resolve Editor Keyboard per , montaggio audio e video, altre attrezzature specifiche di ripresa video fotocamere (n. 1 Canon EOS 6D Mark II), videocamere (n. 1 Blackmagic Pocket Cinema Camera 6K Pro), comprensivi di obiettivi EF e schermo verde per chromakey ecc.), di acquisizione e riproduzione audio (microfoni, cuffie, casse, Mixer ecc.), di illuminotecnica per rappresentazioni esterne.

Laboratorio polifunzionale di comunicazione

Collocazione: Plesso Via Zanotti Bianco - Primo Piano - Laboratorio

Dettaglio attrezzature:

| Tipologia prodotto | Descrizione | Q.tà min. |
|---|--|-----------|
| CoSpaces Edu Pro 30 – Licenza 1 anno (30 utenti) | | 2 |
| Dell Vostro 3520 - 15.6" - Intel Core i7 1255U - 16 GB RAM - 512 GB SSD V2MM9 | Notebook: Intel® Core™ i7-1255U o superiore, Sistema operativo Windows 11, Display LCD, Display FHD (1.920 x 1.080) da 15,6 pollici WVA, antiriflesso con cornice sottile, 120 Hz, 250 nit, retroilluminato a LED, Memoria 16 GB DDR4 a 2.666 MHz, SSD PCIe NVMe M.2 da 512 GB, Scheda wireless 802.11ac 1x1 WiFi, Bluetooth. MO_dello di riferimento: Dell Vostro 15 Notebook | 8 |
| Green Screen | Custodia in alluminio, manico sollevabile a una altezza a piacere, telaio pneumatico a X con blocco automatico della tela in posizione. Dimensioni: L x H (esteso) 148 x180 cm, Dimensioni: L x H x P (retrato) 164,5 x 10,5 x 11,5 cm, Peso 9,3 kg, Materiale 100% poliester (Dacron di DuPont) Modello di riferimento Elgato Green Screen | 2 |
| VIDEO PRO BUNDLE | | 2 |



ISTITUTO D'ISTRUZIONE SUPERIORE "L. NOSTRO - L. REPACI"

VILLA SAN GIOVANNI RC

Via Garibaldi, 75 – 89018 – Villa San Giovanni (RC) - C. M. RCIS03600Q

Tel. /Fax 0965/499481 www.nostrorepaci.edu.it

e-mail rcis03600q@istruzione.it - pec rcis03600q@pec.istruzione.it



UNIONE EUROPEA

| | | |
|-------------------------------|---|----------|
| <p>Mixer 12 ingressi, USB</p> | <p>Mixer 12 ingressi, 4 Preamp microfonic XENYX, 4 Compressori con funzionalità one-knob, Wireless Ready per sistemi digitali Behringer wireless (non inclusi), Interfaccia audio USB, EQ 3-Bande "British" per un suono caldo e musicale, 2 Aux Send per canale, Clip LED e mute/alt su tutti i canali, 2 Sottogruppi con uscite separate per una maggiore flessibilità di routing, 2 Aux return stereo multifunzionali con routing flessibile, Uscite mix principale bilanciate con connettori XLR placcati in oro, control room separata, cuffie e uscite a 2 tracce, Uscita Control Room / Cuffie con matrice multi- input, Fader 60mm logaritmico e manopole sigillate, Dimensioni: 265 x 330 x H90mm, Peso: 2,8kg Modello di Riferimento: BEHRINGER Xenyx Q1204 USB</p> | <p>1</p> |
| <p>Mixer 22 ingressi USB</p> | <p>Mixer 22 ingressi, 8 Preamp microfonic XENYX con alimentazione Phantom, 8 Compressori con funzionalità one-knob, Processore effetti Klark Teknik con display, LCD, dual-parameter, funzione Tap e parametri utente memorizzabili, Wireless Ready per sistemi digitali Behringer wireless (non inclusi), Interfaccia USB/Audio stereo EQ 3-band "British" con medi semi-parametrici, Channel insert sui canali mono per il collegamento di apparecchiature esterne, 3 Aux Send per canale: 1 pre fader per monitoraggio, 1 pre/post fader switchabile per applicazioni monitoring/FX, 1 post fader (FX interni o send esterna), Clip LED e mute/main mix, funzioni Solo e PFL su tutti i canali, 2 Sottogruppi con uscite separate per una maggiore flessibilità di routing, Uscita main Mixbilanciata con connettori XLR placcati in oro, control room separata, uscita cuffie e 2-tracks, Uscita Control Room/Cuffie con matrice multi-input; rec input assegnabili alle uscite main mix o control room/phone Fader 60mm logaritmico e manopole sigillate, Dimensioni: 430 x 370 x H90mm</p> <p>Peso: 4,8 kg. Modello di Riferimento: BBEHRINGER Xenyx QX2222 USB</p> | <p>1</p> |



ISTITUTO D'ISTRUZIONE SUPERIORE "L. NOSTRO - L. REPACI"

VILLA SAN GIOVANNI RC

Via Garibaldi, 75 – 89018 – Villa San Giovanni (RC) - C. M. RCIS03600Q

Tel. /Fax 0965/499481 www.nostrorepaci.edu.it

e-mail rcis03600q@istruzione.it - pec rcis03600q@pec.istruzione.it



| | | |
|--|---|---|
| CASSA PASSIVA 2 VIE | Modello di riferimento: LDICOA15 LD Systems ICOA 15 - Diffusore | 4 |
| Cavo Speakon - Speakon 2 Poli Neutrik 10mt | Cavo Speakon - Speakon 2 Poli Neutrik 10mt | 6 |
| FINALE DI POTENZA STEREO 1400W | FINALE DI POTENZA STEREO Modello di Riferimento: LDDP1600 LD Systems DEEP2 1600 - Finale | 2 |
| Cavo XLR Maschio - XLR Femmina 1 mt. | Cavo XLR Maschio - XLR Femmina 1 mt | 6 |



ISTITUTO D'ISTRUZIONE SUPERIORE "L. NOSTRO - L. REPACI"

VILLA SAN GIOVANNI RC

Via Garibaldi, 75 – 89018 – Villa San Giovanni (RC) - C. M. RCIS03600Q

Tel. /Fax 0965/499481 www.nostrorepaci.edu.it

e-mail rcis03600q@istruzione.it - pec rcis03600q@pec.istruzione.it



UNIONE EUROPEA

| | | |
|--|---|-----------|
| <p>Microfoni Wireless usb</p> | <p>Sistema microfónico digitale wireless 2,4GHz con microfono palmare e ricevitore USB, Capsula microfonica di alta qualità per applicazioni vocali Abbinamento automatico, Tasti volume Up e Down integrati nel microfono, Interfaccia audio USB a doppia modalità analogica/digitale con rilevamento automatico Ricevitore USB 3.0 a due canali, Funzione Panic Mute, Indicatore stato di carica della batteria, Ricevitore alimentato tramite interfaccia USB Dimensioni trasmettitore: 244 x 46mm Peso trasmettitore: 181,4g Modello di riferimento: BEHRINGER ULM202 USB Ultralink</p> | <p>4</p> |
| <p>kit Microfono</p> | <p>Sistema PLL CON DOPPIO MICROFONO AD ARCHETTO E DOPPIO MICROFONO LAVALIER. Modello di riferimento: LDU306BPH2 LDSystem Dual</p> | <p>5</p> |
| <p>Antivento in schiuma per Microfoni Vocali</p> | | <p>10</p> |
| <p>Loce spot a LED</p> | <p>Spot LED a testa mobile da 30W con anello LED RGB, dimensioni compatte, ai suoi programmi automatizzati ed alla moltitudine di effetti. 7 Ruote gobo Effetto shake gobo Effetto stroboscopico Modalità operative: Auto, Suono, DMXPan / Tilt: 540° / 270° Modello di riferimento: BOOMTONE DJ Maxi Spot 30</p> | <p>4</p> |



ISTITUTO D'ISTRUZIONE SUPERIORE "L. NOSTRO - L. REPACI"

VILLA SAN GIOVANNI RC

Via Garibaldi, 75 – 89018 – Villa San Giovanni (RC) - C. M. RCIS03600Q

Tel. /Fax 0965/499481 www.nostrorepaci.edu.it

e-mail rcis03600q@istruzione.it - pec rcis03600q@pec.istruzione.it



UNIONE EUROPEA

| | | |
|--|--|----|
| DMX LED Color Chief Controller | Color Chief Controller: DMX lighting console, controllo proiettori a LED con un massimo di 6 colori, barre luminose compatte e semplici effetti di luce, per 8 dispositivi o gruppi di dispositivi, ciascuno con un massimo di 4 segmenti. 8 Effetti colore selezionabili direttamente, 24 slot di memoria, diversi inseguimenti possono essere eseguiti contemporaneamente. Modello di riferimento: Eurolite DMX LED Color Chief Controller | 1 |
| Cavo XLR 15 mt. | Cavo XLR Maschio - XLR Femmina 15 mt. | 10 |
| SUPPORTO PER LUCI A PONTE IN ALLUMINIO | Sistema a ponte in alluminio per luci. semplice da montare e sorregge un carico di fari Par ed effetti luce fino a 100kg. Modello di riferimento: QUIKLOK STS14 | 2 |
| Cavo XLR 0,5 mt. | Cavo XLR Maschio - XLR Femmina 0,5 mt. | 6 |
| Proiettore da interno | Robusta scocca in alluminio con design raffinato e funzionale Raffreddamento a convezione senza l'uso di ventole, per la massima silenziosità Alta luminosità (5800Lux @ 2m, full color) LED con tecnologia 6-IN-1, con l'aggiunta dei colori ambra e UV Dispositivo di controllo della curva dimmer in base alla temperatura interna, per il massimo della sicurezza e durata dei chip LED Sorgente Luminosa: 12 LED da 10W Colore: RGBWA+UV (6-IN-1) | 4 |
| | Luminosità: 5800Lux @ 2m (full color) Angolo di emissione: 15° Dimmer: 0 - 100%, lineare Strobo: 0 - 20t/s Modello di Riferimento: SOUNDSATION Sestetto 1012Slim Silent | |
| Atticus: imparare il Latino passo dopo passo 3 anni | | 1 |
| CampusLab - Laboratorio linguistico software - 1 docente 24 studenti | | 2 |



ISTITUTO D'ISTRUZIONE SUPERIORE "L. NOSTRO - L. REPACI"

VILLA SAN GIOVANNI RC

Via Garibaldi, 75 – 89018 – Villa San Giovanni (RC) - C. M. RCIS03600Q

Tel. /Fax 0965/499481 www.nostrorepaci.edu.it

e-mail rcis03600q@istruzione.it - pec rcis03600q@pec.istruzione.it



UNIONE EUROPEA

| | | |
|---|---|---|
| Armadio blindato monoblocco con ante battenti di spessore 12/10 cm. 100x50x200h | Armadio blindato monoblocco con ante battenti di spessore 12/10 cm. 100x50x200h | 2 |
|---|---|---|

Piccoli interventi edilizi:

Gli interventi edilizi programmati riguardano gli spazi previsti come ambienti di apprendimento, al fine di adeguarne le caratteristiche alle esigenze funzionali dell'intervento; in particolare gli interventi riguarderanno:

- l'eliminazione dell'umidità nei locali seminterrati
- il ripristino infissi esterni e interni
- l'adeguamento dell'impianto elettrico: incremento punti presa e punti luce, pulizia delle cassette da fili non necessari e messa a norma
- l'imbiancamento delle pareti
- il ripristino dei pannelli del controsoffitto

FUTURA

LA SCUOLA PER L'ITALIA DI DOMANI



ISTITUTO D'ISTRUZIONE SUPERIORE "L. NOSTRO - L. REPACI"

VILLA SAN GIOVANNI RC

Via Garibaldi, 75 – 89018 – Villa San Giovanni (RC) - C. M. RCIS03600Q

Tel. /Fax 0965/499481 www.nostrorepaci.edu.it

e-mail rcis03600q@istruzione.it - pec rcis03600q@pec.istruzione.it



Si allegano:

- Capitolato Tecnico
- Scheda di sintesi degli spazi innovati
- Planimetrie.

Il Project Manager
Prof.ssa Maristella Spezzano

Il Gruppo di Progettazione

Antonino Calabrò
Claudia Califano
Augusto Cosentino
Annamaria Lammendola

Piano nazionale di ripresa e resilienza (PNRR) - Missione 4 "Istruzione e ricerca" – Componente 1 "Potenziamento dell'offerta dei servizi di istruzione: dagli asili nido alle Università" – Investimento 3.2 "Scuola 4.0: scuole innovative, cablaggio, nuovi ambienti di apprendimento e laboratori" - Azione 2 - Next generation labs – Laboratori per le professioni digitali del futuro

Identificativo progetto: M4C1I3.2-2022-962-P-20653

CUP: H94D23000160001

TITOLO: "Costruendo il futuro. Professioni digitali per un mondo nuovo"

CAPITOLATO TECNICO TRATTATIVA DIRETTA/CONFRONTO PREVENTIVI

| Descrizione Voce (Marca/Modello/Tipo E Ogni Altra Caratteristica Atta Ad Individuare Con Precisione Il Modello) | N° |
|--|----|
| <i>Atticus: imparare il Latino passo dopo passo 3 anni</i> | 1 |
| <i>Loupedeck Live S</i> | 2 |
| <i>META QUEST PRO</i> | 1 |
| <i>Custodia per visore VR compatibile Oculus 2/3/Pro</i> | 2 |
| <i>Cavo link per Oculus 2/3/Pro</i> | 1 |
| <i>3Doodler Create+ - Set per la classe</i> | 1 |
| <i>Refill per Penna stampa 3D</i> | 1 |
| <i>Set di ugelli intercambiabili per Penna stampa 3D</i> | 1 |
| <i>Filamenti effetto rame per Penna stampa 3D</i> | 1 |
| <i>ROLAND VG3-540 comprensiva di riavvolgitore automatico e accessori e messa in opera</i> | 1 |
| <i>CoSpaces EDU Pro 30 - Licenza 1 anno (30 utenti)</i> | 2 |
| <i>xTool M1 - Plotter da taglio Laser 10W e Lama (Filtro incluso) P1030264</i> | 1 |
| <i>DELL OptiPlex Plus SFF Processore 13th Gen Intel® Core™ i7-13700, Sistema operativo Windows 11, Scheda video Intel® UHD 770 con memoria grafica condivisa, Memoria DDR4 da 16 GB,SSD PCIe NVMe M.2 da 512 GB, Tastiera Italiana</i> | 10 |
| <i>Microsoft 365 Apps per istituti di istruzione - AAA-13714</i> | 10 |
| <i>Epson EB-L730U Videoproiettore laser 3LCD da 7.000 lumen</i> | 1 |
| <i>42BVS-AC420/R5 STUMPFL VARIO 32 Schermo Fronte</i> | 1 |
| <i>Hosting linux, multisito, traffico illimitato</i> | 36 |
| <i>Makeblock - mBot2 Kit per mezza classe (6 robot) con chiavetta dongle Bluetooth</i> | 1 |
| <i>Xenyx Q1204 USB Behringer MIXER USB 12 INPUT 2/2 BUS E INTERFACCIA AUDIO USB</i> | 1 |
| <i>Xenyx QX2222 USB Behringer MIXER USB 22 IN 2/2 BUS, FX E WIRELESS</i> | 1 |
| <i>LDICOA15 LD Systems ICOA 15 - Diffusore</i> | 4 |
| <i>LDDP1600 LD Systems DEEP2 1600 - Finale</i> | 2 |
| <i>BEHRINGER ULM202 USB Ultralink</i> | 4 |
| <i>Pannello di Controllo DaVinci Resolve EDITOR KEYBOARD</i> | 1 |

| | |
|--|----|
| <i>Videocamera Pocket Cinema Camera 6K Pro con custodia/borsa</i> | 1 |
| <i>Pannello di Controllo DaVinci Resolve Micro Panel</i> | 1 |
| <i>Battery Pro Grip per Pocket Camera</i> | 1 |
| <i>BOOMTONE DJ Maxi Spot 30</i> | 4 |
| <i>CampusLab - Laboratorio linguistico software - 1 docente 24 studenti</i> | 3 |
| <i>CampusLab - Laboratorio linguistico software - 1 docente 30 studenti</i> | 1 |
| <i>Fotocamera EOS 6D Mark II + obiettivo EF 24-105mm f/3.5-5.6 IS STM con borsa/custodia</i> | 1 |
| <i>Obiettivo EF 16-35mm f/2.8L III USM</i> | 1 |
| <i>Obiettivo EF 70-200mm f/2.8L IS III USM</i> | 1 |
| <i>Dell Vostro 3520 - 15.6" - Intel Core i7 - 1255U - 16 GB RAM - 512 GB SSD V2MM9</i> | 24 |
| <i>LDU306BPH2 LDSystem Dual – Sistema PLL CON DOPPIO MICROFONO AD ARCHETTO E DOPPIO</i> | 5 |
| <i>Elgato Pannello Chroma Key retrattile GREEN SCREEN</i> | 2 |
| <i>VIDEO PRO BUNDLE Elgato</i> | 2 |
| <i>EuroLite DMX LED Color Chief Controller</i> | 1 |
| <i>QUIKLOK STS14 SUPPORTO PER LUCI A PONTE IN ALLUMINIO</i> | 2 |
| <i>Microfono Direzionale Compatto per Fotocamera</i> | 1 |
| <i>Radiomicrofono Compatto Wireless per Filmmaker Doppio Trasmettitore</i> | 1 |
| <i>Samsung T7 Portable SSD - 2 TB - USB 3.2 Gen.2 External SSD Titanium Grey</i> | 1 |
| <i>SR 3270 Smallrig Full Cage for BMPCC Pocket Cinema Camera 6K Pro</i> | 1 |
| <i>Kit di accessori SmallRig 3584 per 6K Pro Cinema Camera</i> | 1 |
| <i>SR 3272 Smallrig Supporto SSD T5/T7 per BMPCC 6K</i> | 1 |
| <i>SR 3751B Smallrig Treppiede a Testa Fluida</i> | 1 |
| <i>SMALLRIG Carrello per Treppiede Fotografico Universale, Resistente con Supporto</i> | 1 |
| <i>SOUNDSATION Sestetto 1012 Slim Silent PAR SLIM DA INTERNO</i> | 4 |
| <i>Ubiquiti UniFi Access Point WiFi 6 Mesh U6-Mesh-EU</i> | 1 |
| <i>Cavo Speakon - Speakon 2 Poli Neutrik 10mt</i> | 6 |
| <i>PROEL Cavo XLR Maschio - XLR Femmina 1 mt.</i> | 6 |
| <i>DPA Antivento in schiuma per Microfoni Vocali (DUA0703)</i> | 10 |
| <i>PROEL Cavo XLR Maschio - XLR Femmina 15 mt.</i> | 10 |
| <i>Pepper Academic - 3 anni di garanzia</i> | 1 |
| <i>PROEL Cavo XLR Maschio - XLR Femmina 0,5 mt.</i> | 6 |
| <i>Armadio blindato monoblocco con ante battenti di spessore 12/10 cm. 100x50x200h</i> | 4 |

Data _____

Timbro e Firma _____

FUTURA LA SCUOLA PER L'ITALIA DI DOMANI



ISTITUTO D'ISTRUZIONE SUPERIORE "L. NOSTRO - L. REPACI"

VILLA SAN GIOVANNI RC

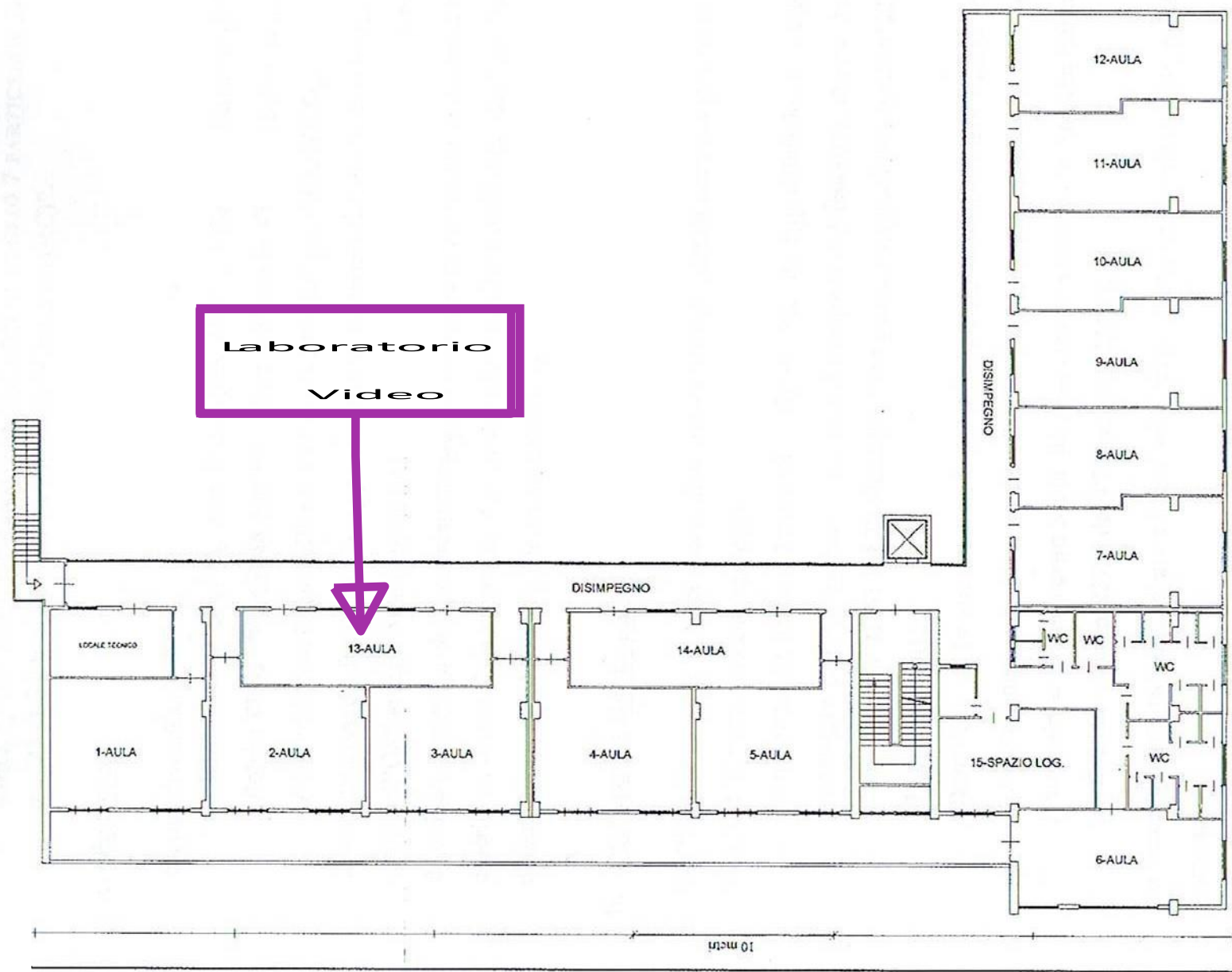
Via Garibaldi, 75 - 89018 - Villa San Giovanni (RC) - C. M. RCIS03600Q

Tel./Fax 0965/499481 www.nostrorepaci.edu.it

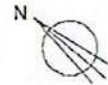
e-mail rcis03600q@istruzione.it - pec rcis03600q@pec.istruzione.it

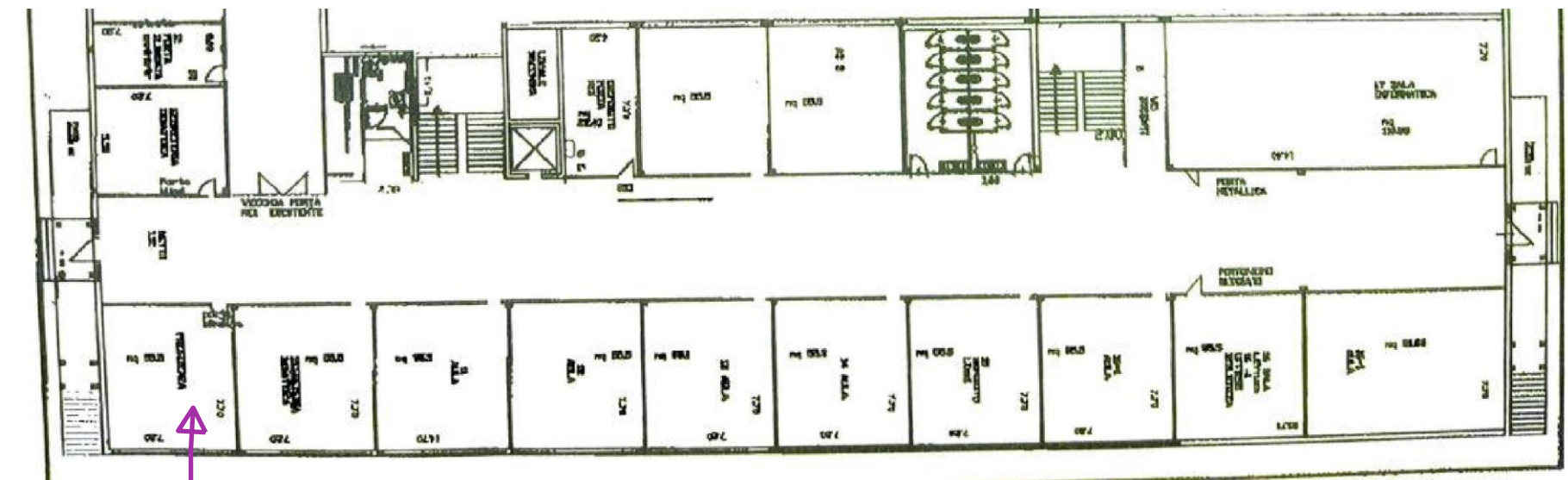


| ISTITUTO | Collocazione | | Nome | Aula Fissa | Aula Disciplinare | Aula Ibrida | Ambiente | Laboratorio | Altro spazio |
|------------------|------------------------------|--------------|-------------|---|--------------------|--------------------|--------------------|--------------------|--------------------|
| | Plesso | PIANO | | Indicazione tramite nome o descrizione dell' Aula/Ambiente/Labs | indicare con 1 o x | indicare con 1 o x | indicare con 1 o x | indicare con 1 o x | indicare con 1 o x |
| | Plesso in Via Zanotti Bianco | Primo | Laboratorio | Laboratorio Video | | | | X | |
| | Plesso in Via Mons. Bergamo | Seminterrato | Aula | Laboratorio Imprenditoria | | | | X | |
| | Plesso in via De Gasperi | Terra | Laboratorio | Laboratorio Grafica | | | | X | |
| RIEPILOGO | | | | | 0 | 0 | 0 | 3 | 0 |



**Laboratorio
Video**





Laboratorio
Grafica