

FUTURA**LA SCUOLA
PER L'ITALIA DI DOMANI**

ISTITUTO D'ISTRUZIONE SUPERIORE "L. NOSTRO - L. REPACI"

VILLA SAN GIOVANNI RC

Via Garibaldi, 75 – 89018 – Villa San Giovanni (RC) - C. M. RCIS03600Q

Tel. /Fax 0965/499481 www.nostrorepaci.edu.ite-mail rcis03600q@istruzione.it - pec rcis03600q@pec.istruzione.it

Piano Nazionale di Ripresa e Resilienza (PNRR) - Missione 4: Istruzione e Ricerca - Componente 1 Potenziamento dell'offerta dei servizi di istruzione: dagli asili nido alle Università - Investimento 3.2: Scuola 4.0 - Azione 1 - Next generation classroom – Ambienti di apprendimento innovativi

Codice Progetto: M4C1I3.2-2022-961-P-20682

Titolo Progetto: Costruendo il futuro. Riformare l'educazione per un mondo nuovo

CUP: H94D23000170001

PROGETTAZIONE ESECUTIVA

Il progetto intende di favorire l'uso di metodologie didattiche attive, potenziando le dotazioni innovative delle aule, intervenendo su 25 ambienti di apprendimento (suddivisi in proporzione fra i 4 plessi). In questi ambienti si provvederà a completare le dotazioni di Digital board, da usare non come mere lavagne di trasmissione di contenuti, ma come superfici di fruizione collettiva. Tali ambienti saranno integrati con accessori e dispositivi individuali che interagiscano con le Digital board. Inoltre in alcune aule si integreranno gli arredi rendendoli più flessibili, per permettere la rimodulazione del setting in funzione delle esigenze e delle metodologie d'insegnamento innovative. Infine si doteranno le aule di hardware e software per videoconferenza e per la creazione di contenuti digitali originali (stazione video, stazione podcast, ecc.).

Oltre a questi ambienti fissi, si intende creare una serie di ambienti mobili utilizzabili in modo versatile dai docenti di varie discipline in base alle specifiche esigenze didattiche. Questi ambienti avranno una dotazione di dispositivi posti su carrelli mobili atti alla protezione, al trasporto e alla ricarica. La configurazione delle classi diventerà dunque flessibile e rimodulabile tramite tali carrelli mobili. Grande attenzione sarà data alle dotazioni STEM di base, per potenziare la creatività e le abilità di problem-solving.

Anche gli ambienti comuni della scuola saranno interessati dall'intervento, ritagliando spazi didattici negli ingressi, nei corridoi, persino nel cortile di uno dei plessi dell'Istituto (spazio-Debate). Grande attenzione sarà dedicata alle pareti della scuola, che diventeranno veri e propri luoghi di apprendimento, con pannelli per il Visual Learning e bacheche (analogiche e digitali) per lo scambio e l'interazione tra docenti e studenti.

Gli ambienti fisici saranno integrati da ambienti virtuali, che permetteranno di ampliare lo spazio-tempo della classe, creando un luogo di interazione laboratoriale. I docenti potranno fruire di software per le diverse discipline e per le varie metodologie adottate (privilegiando i software open source e in cloud) e di materiali elaborati dai dipartimenti (spazio repository).



ISTITUTO D'ISTRUZIONE SUPERIORE "L. NOSTRO - L. REPACI"

VILLA SAN GIOVANNI RC

Via Garibaldi, 75 – 89018 – Villa San Giovanni (RC) - C. M. RCIS03600Q

Tel. /Fax 0965/499481 www.nostrorepaci.edu.it

e-mail rcis03600q@istruzione.it - pec rcis03600q@pec.istruzione.it



Ogni docente potrà a sua volta condividere i propri materiali e buone pratiche su tali ambienti virtuali. Sarà favorita l'inter-connettività delle aule con altri spazi di apprendimento (fisici e virtuali). Grande attenzione sarà data all'inclusività, per permettere a tutti di accedere alle risorse didattiche.

L'intenzione è quella di implementare la didattica tradizionale con forme laboratoriali di didattica e con un approccio cooperativo che permetta agli alunni di scoprire forme di apprendimento collettivo in cui ciascuno potrà esprimere adeguatamente i propri talenti e sarà accompagnato nell'apprendimento.

AMBIENTE STEAM: la progettazione e l'implementazione degli spazi STEAM, e' finalizzata a favorire l'attivazione del pensiero critico e la capacità di risoluzione dei problemi, promuovendo la comunicazione e la collaborazione. Le STEAM si possono fare ovunque e in qualsiasi momento: in aula, in biblioteca, in palestra, nei makerspace o in spazi dedicati. In fondo, questa nuova forma di apprendimento è soprattutto un nuovo modo di vedere ciò che ci circonda. Realizzare uno spazio STEAM significa contribuire ad arricchire la didattica e la progettazione educativa. Occuparsi del cambiamento degli ambienti consente a tutti di rivedere strategie e modalità didattiche ed organizzative. Quindi, gli strumenti già presenti nell'Istituto, vengono integrati con ulteriori dotazioni tecnologiche che sono indispensabili per sviluppare creatività, problem-solving e un approccio pratico ed esperienziale alla conoscenza.

L' ambiente STEAM sarà 1, la dotazione viene dettagliata nella seguente scheda:

Dettaglio attrezzature - AMBIENTE STEAM

Collocazione: Plesso via De Gasperi - Piano Terra - Corridoio

Tipologia prodotto	Descrizione	Q.tà min.
ScienceBus laboratorio scientifico mobile autonomo completo	Carrello modulare dotato di modulo lavello, modulo centrale e modulo laterale contenitore. il modulo centrale dotato di ante in vetro e serratura a chiave, contenente Kit con collezioni scientifiche e apparecchiature, con esperimenti di Acustica con lo studio dei fenomeni di propagazione delle onde meccaniche nell'aria, di Biologia ed Anatomia, dell'Elettricità attraverso la costruzione di circuiti con resistenze in serie e in	1



ISTITUTO D'ISTRUZIONE SUPERIORE "L. NOSTRO - L. REPACI"

VILLA SAN GIOVANNI RC

Via Garibaldi, 75 – 89018 – Villa San Giovanni (RC) - C. M. RCIS03600Q

Tel. /Fax 0965/499481 www.nostrorepaci.edu.it

e-mail rcis03600q@istruzione.it - pec rcis03600q@pec.istruzione.it



	parallelo, osservare i principi fondamentali dell'Elettromagnetismo e della Meccanica attraverso lo studio di leve, carrucola, piano inclinato ecc. Potranno inoltre osservare da vicino molti dei principi alla base dell'Ottica, della Termodinamica, della Chimica e dell' Energia Alternativa. Modello di riferimento: Science Bus di Wacebo	
Carrello mobile	Carrello mobile con ante - 12 vassoi	3

AMBIENTE COOPERATIVO: L'organizzazione degli spazi e degli arredi riveste un ruolo fondamentale nella creazione di aree/laboratori per l'ambiente cooperativo. Considerato che, nelle attività di tal genere, gli studenti sono chiamati a lavorare in sinergia e a sviluppare un adeguato senso di collaborazione e scambio di pratiche ed opinioni, è stato ideato uno spazio che preveda arredi specifici (tavoli modulari, siede con rotelle...) per favorire la divisione del gruppo classe in gruppi più o meno numerosi; lo spazio sarà strutturato in modo da mantenere adeguata vicinanza tra i partecipanti alle stesse attività, ed opportuna distanza tra i gruppi, evitando azioni di disturbo reciproco. Inoltre, gli studenti potranno fruire di strumentazioni e materiali vari (lavagna, monitor...) che rendano dinamico il processo di scambio continuo tra i partecipanti alle attività del singolo gruppo e la condivisione con gli altri (lavagne, bacheche...)

L' ambiente cooperativo sarà 1, la dotazione viene dettagliata nella seguente scheda:

Dettaglio attrezzature - AMBIENTE COOPERATIVE LEARNING

Collocazione: Plesso Via De Gasperi - Piano Terra - Corridoio

Tipologia prodotto	Descrizione	Q.tà min.
Poltroncina in gommapiuma	Poltroncina in gommapiuma Rivestimento in PVC 50x40x50h cm	8
Tavolo SoooRound Basic II	Tavolo 160x80x72h (semicerchio arrotondato) con 2 ruote, Piano del tavolo, spesso min. 19 mm, in truciolare rivestito in resina melaminica e bordo in ABS, il telaio in tubolare d'acciaio, gambe del tavolo	2



ISTITUTO D'ISTRUZIONE SUPERIORE "L. NOSTRO - L. REPACI"

VILLA SAN GIOVANNI RC

Via Garibaldi, 75 – 89018 – Villa San Giovanni (RC) - C. M. RCIS03600Q

Tel. /Fax 0965/499481 www.nostrorepaci.edu.it

e-mail rcis03600q@istruzione.it - pec rcis03600q@pec.istruzione.it



	<p>diametro di 60 mm. mobile con 2 ruote bloccabili. Dimensioni: Larghezza: 160 cm Profondità: 80 cm Altezza del tavolo: 72 cm Modello riferimento CONEN PRODUKTE Tavolo SoooRound Basic II 160x80x72h</p>	
Tavolo SoooRound Basic I	<p>Tavolo wave rettangolare con piano in melaminico. Piano del tavolo, spesso 19 mm, composto da truciolare rivestito in resina melaminica e bordo in ABS, telaio tubolare d'acciaio RAL 9006, le gambe del tavolo diametro di 60 mm. Dimensioni (LxPxA): 160x80x72 cm Modello di riferimento CONEN PRODUKTE Tavolo SoooRound Basic I 160x80x72h (rett. arrotondato), Il tavolo deve essere componibile con il modello analogo a semicerchio</p>	4
Sedia impilabile Postura Plus	<p>La sedia conforme alle normative BS EN 1729 parte 1&2 per quanto riguarda dimensioni, robustezza e stabilità. Impilabile fino a 12 sedie. Colori vivi e vari. Modello di riferimento KI Sedia impilabile Postura Plus</p>	6

AMBIENTE VISUAL LEARNING: l'apprendimento visivo rappresenta da tempo una preziosa risorsa in grado di rispondere alle esigenze di un grande numero di studenti, compresi quelli con "bisogni educativi speciali". L'uso di materiale visivo agevola i processi mnemonici, stimola le abilità degli studenti, le capacità di astrazione, di memorizzazione, la motivazione e il coinvolgimento attivo, l'attenzione. Si è ritenuto opportuno, pertanto, dotare l'Istituto di materiali che afferiscano a questa tipologia di stimoli. Bacheche digitali, pannelli motivazionali non solo renderanno più moderni gli spazi scolastici, ma favoriranno anche l'attivazione di dinamiche (motivazionali, mindfulness) che potranno avere una positiva ricaduta sulla serenità degli studenti, sul loro senso di autostima, sulle loro capacità di misurare le proprie forze, capacità e competenze e individuare i propri punti di forza e debolezza.

Gli ambienti Visual Learning saranno 4 e la dotazione, per ciascuno di essi, viene dettagliata nella seguente scheda:



ISTITUTO D'ISTRUZIONE SUPERIORE "L. NOSTRO - L. REPACI"

VILLA SAN GIOVANNI RC

Via Garibaldi, 75 – 89018 – Villa San Giovanni (RC) - C. M. RCIS03600Q

Tel. /Fax 0965/499481 www.nostrorepaci.edu.it

e-mail rcis03600q@istruzione.it - pec rcis03600q@pec.istruzione.it



Dettaglio attrezzature

AMBIENTE VISUAL LEARNING 1

Collocazione: Plesso Via Garibaldi - Primo Piano - Corridoio

Tipologia prodotto	Descrizione	Q.tà min.
Bacheca in sughero per interni	Bacheca in sughero porta avvisi formato 8xA4 per esporre avvisi e messaggi in sicurezza. Completa di serratura e 2 chiavi in dotazione	1
Pannelli motivazionali	Pannelli motivazionali 70x100	5
Display professionale	Display professionale 4K UHD da almeno 43" per la segnaletica digitale con tempo di funzionamento 24/7, sistema operativo Android, funzione FailOver e slot Intel® SDM Dotato di CMS (Content Management Software) integrato si deve avere il pieno controllo sulla pubblicità e sui messaggi da condividere da remoto e in modo completamente sicuro. Dotato di funzione Signal FailOver per assicurare che i contenuti siano sempre visualizzati attivamente attraverso gli ingressi scelti. Dotato di scheda Wi-Fi per la trasmissione remota dei contenuti attraverso la rete. Diagonale 42.5", 108cm Pannello IPS, trattamento vetro AG, finitura opaca, opacità 25% Risoluzione nativa 3840 x 2160 @60Hz (8.3 MegaPixels 4K UHD) Format 16:9 Luminosità 500 cd/m ² Contrasto statico 1200:1 Tempo di risposta (GTG) 8ms Software integrato Android 11 OS, iiSignage2 (presto disponibile), FailOver, EShare WiFi si (Built-in) Hardware CPU: A73*4+A53*4, GPU: G52 MP8,	1



ISTITUTO D'ISTRUZIONE SUPERIORE "L. NOSTRO - L. REPACI"

VILLA SAN GIOVANNI RC

Via Garibaldi, 75 – 89018 – Villa San Giovanni (RC) - C. M. RCIS03600Q

Tel. /Fax 0965/499481 www.nostrorepaci.edu.it

e-mail rcis03600q@istruzione.it - pec rcis03600q@pec.istruzione.it



	RAM: 4GB, ROM: 32GB Modello di Riferimento PROLITE LH4354UHS-B1AG	
--	--	--

AMBIENTE VISUAL LEARNING 2

Collocazione: Plesso Via Zanotti Bianco - Primo Piano - Corridoio

Tipologia prodotto	Descrizione	Q.tà min.
Bacheca in sughero per interni	Bacheca in sughero porta avvisi formato 8xA4 per esporre avvisi e messaggi in sicurezza. Completa di serratura e 2 chiavi in dotazione	1
Pannelli motivazionali	Pannelli motivazionali 70x100	5
Display professionale	Display professionale 4K UHD da almeno 43" per la segnaletica digitale con tempo di funzionamento 24/7, sistema operativo Android, funzione FailOver e slot Intel® SDM Dotato di CMS (Content Management Software) integrato si deve avere il pieno controllo sulla pubblicità e sui messaggi da condividere da remoto e in modo completamente sicuro. Dotato di funzione Signal FailOver per assicurare che i contenuti siano sempre visualizzati attivamente attraverso gli ingressi scelti. Dotato di scheda Wi-Fi per la trasmissione remota dei contenuti attraverso la rete. Diagonale 42.5", 108cm Pannello IPS, trattamento vetro AG, finitura opaca, opacità 25% Risoluzione nativa 3840 x 2160 @60Hz (8.3 MegaPixels 4K UHD) Format 16:9 Luminosità 500 cd/m² Contrasto statico 1200:1 Tempo di risposta (GTG) 8ms Software integrato Android 11 OS, iiSignage2	1



ISTITUTO D'ISTRUZIONE SUPERIORE "L. NOSTRO - L. REPACI"

VILLA SAN GIOVANNI RC

Via Garibaldi, 75 – 89018 – Villa San Giovanni (RC) - C. M. RCIS03600Q

Tel. /Fax 0965/499481 www.nostrorepaci.edu.it

e-mail rcis03600q@istruzione.it - pec rcis03600q@pec.istruzione.it



	(presto disponibile), FailOver, EShare WiFi si (Built-in) Hardware CPU: A73*4+A53*4, GPU: G52 MP8, RAM: 4GB, ROM: 32GB Modello di Riferimento PROLITE LH4354UHS- B1AG	
--	--	--

AMBIENTE VISUAL LEARNING 3

Collocazione: Via Monsignor Bergamo - Piano Terra - Corridoio

Tipologia prodotto	Descrizione	Q.tà min.
Bacheca in sughero per interni	Bacheca in sughero porta avvisi formato 8xA4 per esporre avvisi e messaggi in sicurezza. Completa di serratura e 2 chiavi in dotazione	1
Pannelli motivazionali	Pannelli motivazionali 70x100	5

AMBIENTE VISUAL LEARNING 4

Collocazione: Via De Gasperi - Piano Terra - Corridoio

Tipologia prodotto	Descrizione	Q.tà min.
Pannelli motivazionali	Pannelli motivazionali 70x100	5
Display professionale	Display professionale 4K UHD da almeno 43" per la segnaletica digitale con tempo di funzionamento 24/7, sistema operativo Android, funzione FailOver e slot Intel® SDM Dotato di CMS (Content Management Software) integrato si deve avere il pieno controllo sulla pubblicità e sui messaggi da condividere da remoto e in modo completamente sicuro. Dotato di funzione Signal FailOver per assicurare che i contenuti siano sempre visualizzati attivamente attraverso gli ingressi scelti. Dotato di scheda Wi-Fi per la trasmissione remota dei contenuti attraverso la rete.	1



ISTITUTO D'ISTRUZIONE SUPERIORE "L. NOSTRO - L. REPACI"

VILLA SAN GIOVANNI RC

Via Garibaldi, 75 – 89018 – Villa San Giovanni (RC) - C. M. RCIS03600Q

Tel. /Fax 0965/499481 www.nostrorepaci.edu.it

e-mail rcis03600q@istruzione.it - pec rcis03600q@pec.istruzione.it



UNIONE EUROPEA



	<p>Diagonale 42.5", 108cm Pannello IPS, trattamento vetro AG, finitura opaca, opacità 25% Risoluzione nativa 3840 x 2160 @60Hz (8.3 MegaPixels 4K UHD) Format 16:9 Luminosità 500 cd/m² Contrasto statico 1200:1 Tempo di risposta (GTG) 8ms Software integrato Android 11 OS, iiSignage2 (presto disponibile), FailOver, EShare WiFi sì (Built-in) Hardware CPU: A73*4+A53*4, GPU: G52 MP8, RAM: 4GB, ROM: 32GB</p> <p>Modello di Riferimento PROLITE LH4354UHS-B1AG</p>	
--	---	--

AMBIENTE BROADCAST: la produzione di contenuti multimediali, come ad esempio il podcast, si configura come uno strumento inclusivo, le azioni e gli step da portare avanti sono molteplici e quindi le possibilità di tipo didattico ed educativo sono svariate. La realizzazione di un podcast come attività didattica permette agli studenti di esercitarsi nell'uso e nell'arte della lingua orale e scritta, migliorare la dizione, usare efficacemente il tono della voce e acquisire confidenza con l'esposizione imparando a gestire la propria emotività. Produrre un podcast a scuola offre la possibilità di attivare esperienze educative e formative nei diversi ambiti disciplinari, servendosi delle nuove tecnologie, consentendo, al tempo stesso, di potenziare gli ambiti relazionali e di innalzare i livelli cognitivi degli studenti. Questo tipo di tecnologia facilita inoltre l'apprendimento, stimola le capacità creative e comunicative non solo degli alunni, ma anche dei docenti. I ragazzi possono sentirsi più motivati ed interessati alle attività di apprendimento vista la maggior propensione che hanno verso l'uso delle nuove tecnologie, educandoli ad un impiego positivo, critico ed efficace delle stesse. La produzione di un podcast richiede un adattamento culturale al formato adottato e alla tecnologia che ne è il veicolo: diviene, perciò, necessario mettere in atto strategie che rinnovino le tradizionali modalità di fare lezione, rendano più interessante l'ascolto, trasformino l'intera esperienza in termini di godibilità e fruibilità.



ISTITUTO D'ISTRUZIONE SUPERIORE "L. NOSTRO - L. REPACI"

VILLA SAN GIOVANNI RC

Via Garibaldi, 75 – 89018 – Villa San Giovanni (RC) - C. M. RCIS03600Q

Tel. /Fax 0965/499481 www.nostrorepaci.edu.it

e-mail rcis03600q@istruzione.it - pec rcis03600q@pec.istruzione.it



Gli ambienti BROADCAST saranno 4 e la dotazione, per ciascuno di essi, viene dettagliata nella seguente scheda:

Dettaglio attrezzature
AMBIENTE BROADCAST 1
Collocazione: Plesso Garibaldi - Primo Piano - Corridoio

Tipologia prodotto	Descrizione	Q.tà min.
BEHRINGER PodcaStudio 2 USB	<p>Kit produzione podcast fornito di tutto il necessario per podcasting, produzione musicale e registrazione domestica digitale professionale, in particolare:</p> <p>Mixer premium a 5 ingressi con preamp microfonico e interfaccia USB / audio</p> <p>Microfono dinamico di tipo broadcast con filtro anti-pop a 2 stadi</p> <p>Cuffie da studio ad alte prestazioni con ampia risposta in frequenza</p> <p>Supporto per microfono da tavolo, cavo per microfono XLR e cavo USB inclusi</p> <p>Modello di Riferimento: BEHRINGER PodcaStudio 2 USB</p>	1
Carrello multimediale, con rotelle	<p>Carrello multimediale, con rotelle: 2 ante a battente, 3 ripiani: Corpo composto da pannelli dello spessore di almeno 19 mm, verniciati in resina melamminica, in grigio chiaro RAL 7035. Ante a battente con apertura a 270°, per un ingombro ridotto. Serratura a cilindro con 2 chiavi. Parte superiore estraibile su cuscinetti a rulli, per proiettore o laptop. Due ripiani per apparecchi di dimensioni diverse, regolabili con passo di 32 mm ed estraibili su astine dentellate. Sul lato posteriore spazio di 30 mm per il cablaggio. Foro passacavo superiore e inferiore per tutte le esigenze di cablaggio. Sul retro due griglie per l'aerazione</p>	2



ISTITUTO D'ISTRUZIONE SUPERIORE "L. NOSTRO - L. REPACI"

VILLA SAN GIOVANNI RC

Via Garibaldi, 75 – 89018 – Villa San Giovanni (RC) - C. M. RCIS03600Q

Tel. /Fax 0965/499481 www.nostrorepaci.edu.it

e-mail rcis03600q@istruzione.it - pec rcis03600q@pec.istruzione.it



	<p>ottimale. Il mobile deve essere fornito di rotelle per un agile scorrimento. Altezza x larghezza x profondità 960 x 550 x 550 mm.</p>	
Notebook	<p>Intel® Core™ i7-1355U, Sistema operativo Windows 11 Pro Scheda video Intel® UHD Graphics, Display Display FHD (1.920 x 1.080) da 15,6 pollici WVA, antiriflesso con cornice sottile, 120 Hz, 250 nit, retroilluminato a LED, Memoria 8 GB, 1 da 8 GB, DDR4, 2.666 MHz, Storage Unità a stato solido PCIe NVMe M.2 da 512 GB. Modello di riferimento Dell Notebook Vostro 15</p>	1
STREAM DECK MINI	<p>Stream Desk: 6 tasti LCD personalizzabili pulsanti configurabili LCD, Dimensioni 84 x 60 x 58 mm Peso 160 g, Interfaccia Cavo USB 2.0 integrato (150 cm). Modello di riferimento Elgato Stream Deck Mini</p>	1

AMBIENTE BROADCAST 2

Collocazione: Plesso Via Zanotti Bianco – Primo Piano - Corridoio

Tipologia prodotto	Descrizione	Q.tà min.
Carrello multimediale, con rotelle	<p>Carrello multimediale, con rotelle: 2 ante a battente, 3 ripiani: Corpo composto da pannelli dello spessore di almeno 19 mm, verniciati in resina melamminica, in grigio chiaro RAL 7035. Ante a battente con apertura a 270°, per un ingombro ridotto. Serratura a cilindro con 2 chiavi. Parte superiore estraibile su cuscinetti a rulli, per proiettore o laptop. Due ripiani per apparecchi di dimensioni diverse, regolabili con passo di 32 mm ed estraibili su astine dentellate. Sul lato posteriore</p>	2



ISTITUTO D'ISTRUZIONE SUPERIORE "L. NOSTRO - L. REPACI"

VILLA SAN GIOVANNI RC

Via Garibaldi, 75 – 89018 – Villa San Giovanni (RC) - C. M. RCIS03600Q

Tel. /Fax 0965/499481 www.nostrorepaci.edu.it

e-mail rcis03600q@istruzione.it - pec rcis03600q@pec.istruzione.it



UNIONE EUROPEA



	<p>spazio di 30 mm per il cablaggio. Foro passacavo superiore e inferiore per tutte le esigenze di cablaggio. Sul retro due griglie per l'aerazione ottimale.</p> <p>Il mobile deve essere fornito di rotelle per un agile scorrimento.</p> <p>Altezza x larghezza x profondità 960 x 550 x 550 mm.</p>	
Notebook	<p>Intel® Core™ i7-1355U, Sistema operativo Windows 11 Pro Scheda video Intel® UHD Graphics, Display</p> <p>Display FHD (1.920 x 1.080) da 15,6 pollici WVA, antiriflesso con cornice sottile, 120 Hz, 250 nit, retroilluminato a LED, Memoria 8 GB, 1 da 8 GB, DDR4, 2.666 MHz, Storage Unità a stato solido PCIe NVMe M.2 da 512 GB.</p> <p>Modello di riferimento Dell Notebook Vostro 15</p>	1
Kit Video Universale per Smartphone e Fotocamere, Telefono con Treppiede, Microfono, Luce LED, Maniglia Laterale Power Bank	<p>SMALLRIG Kit Video Rig Universale per Smartphone, Telefono Rig con Treppiede Microfono Luce LED Maniglia Laterale Power Bank Holder, per Vlogging e Live Streaming</p>	1
LIFESTYLE CREATOR	<p>Kit deve essere composto da: Ring Light LED OSRAM di qualità superiore fino a 2500 Lumen, bagliore soft e uniforme senza sfarfallio, colore regolabile e controlli integrati e tramite app, sistema di fissaggio modulare Master Mount L, Flex Arm L, Solid Arm, e Heavy Base Modello di Riferimento: Elgato LIFESTYLE CREATOR BUNDLE</p>	1



ISTITUTO D'ISTRUZIONE SUPERIORE "L. NOSTRO - L. REPACI"

VILLA SAN GIOVANNI RC

Via Garibaldi, 75 – 89018 – Villa San Giovanni (RC) - C. M. RCIS03600Q

Tel. /Fax 0965/499481 www.nostrorepaci.edu.it

e-mail rcis03600q@istruzione.it - pec rcis03600q@pec.istruzione.it



UNIONE EUROPEA



AMBIENTE BROADCAST 3

Collocazione: Plesso Via Monsignor Bergamo - Primo Piano - Corridoio

Tipologia prodotto	Descrizione	Q.tà min.
Carrello multimediale, con rotelle	<p>Carrello multimediale, con rotelle: 2 ante a battente, 3 ripiani: Corpo composto da pannelli dello spessore di almeno 19 mm, verniciati in resina melamminica, in grigio chiaro RAL 7035. Ante a battente con apertura a 270°, per un ingombro ridotto. Serratura a cilindro con 2 chiavi. Parte superiore estraibile su cuscinetti a rulli, per proiettore o laptop. Due ripiani per apparecchi di dimensioni diverse, regolabili con passo di 32 mm ed estraibili su astine dentellate. Sul lato posteriore spazio di 30 mm per il cablaggio. Foro passacavo superiore e inferiore per tutte le esigenze di cablaggio. Sul retro due griglie per l'aerazione ottimale.</p> <p>Il mobile deve essere fornito di rotelle per un agile scorrimento.</p> <p>Altezza x larghezza x profondità 960 x 550 x 550 mm.</p>	2
Notebook	<p>Intel® Core™ i7-1355U, Sistema operativo Windows 11 Pro Scheda video Intel® UHD Graphics, Display</p> <p>Display FHD (1.920 x 1.080) da 15,6 pollici WVA, antiriflesso con cornice sottile, 120 Hz, 250 nit, retroilluminato a LED, Memoria 8 GB, 1 da 8 GB, DDR4, 2.666 MHz, Storage Unità a stato solido PCIe NVMe M.2 da 512 GB.</p> <p>Modello di riferimento Dell Notebook Vostro 15</p>	1
Kit Video Universale per Smartphone e Fotocamere, Telefono con Treppiede, Microfono, Luce LED, Maniglia Laterale Power Bank	<p>SMALLRIG Kit Video Rig Universale per Smartphone, Telefono Rig con Treppiede Microfono Luce LED Maniglia Laterale Power Bank Holder, per Vlogging e Live Streaming</p>	1



ISTITUTO D'ISTRUZIONE SUPERIORE "L. NOSTRO - L. REPACI"

VILLA SAN GIOVANNI RC

Via Garibaldi, 75 – 89018 – Villa San Giovanni (RC) - C. M. RCIS03600Q

Tel. /Fax 0965/499481 www.nostrorepaci.edu.it

e-mail rcis03600q@istruzione.it - pec rcis03600q@pec.istruzione.it



LIFESTYLE CREATOR	Kit deve essere composto da: Ring Light LED OSRAM di qualità superiore fino a 2500 Lumen, bagliore soft e uniforme senza sfarfallio, colore regolabile e controlli integrati e tramite app, sistema di fissaggio modulare Master Mount L, Flex Arm L, Solid Arm, e Heavy Base Modello di Riferimento: Elgato LIFESTYLE CREATOR BUNDLE	1
-------------------	---	---

AMBIENTE BROADCAST 4

Collocazione: Plesso Via De Gasperi - Piano Terra - corridoio

Tipologia prodotto	Descrizione	Q.tà min.
BEHRINGER PodcaStudio 2 USB	Kit produzione podcast fornito di tutto il necessario per podcasting, produzione musicale e registrazione domestica digitale professionale, in particolare: Mixer premium a 5 ingressi con preamp microfonico e interfaccia USB / audio Microfono dinamico di tipo broadcast con filtro anti-pop a 2 stadi Cuffie da studio ad alte prestazioni con ampia risposta in frequenza Supporto per microfono da tavolo, cavo per microfono XLR e cavo USB inclusi Modello di Riferimento: BEHRINGER PodcaStudio 2 USB	1
Carrello multimediale, con rotelle	Carrello multimediale, con rotelle: 2 ante a battente, 3 ripiani: Corpo composto da pannelli dello spessore di almeno 19 mm, verniciati in resina melamminica, in grigio chiaro RAL 7035. Ante a battente con apertura a 270°, per un ingombro ridotto. Serratura a cilindro con 2 chiavi. Parte superiore estraibile su cuscinetti a rulli, per proiettore o laptop. Due ripiani per apparecchi di	2



ISTITUTO D'ISTRUZIONE SUPERIORE "L. NOSTRO - L. REPACI"

VILLA SAN GIOVANNI RC

Via Garibaldi, 75 – 89018 – Villa San Giovanni (RC) - C. M. RCIS03600Q

Tel. /Fax 0965/499481 www.nostrorepaci.edu.it

e-mail rcis03600q@istruzione.it - pec rcis03600q@pec.istruzione.it



	<p>dimensioni diverse, regolabili con passo di 32 mm ed estraibili su astine dentellate. Sul lato posteriore spazio di 30 mm per il cablaggio. Foro passacavo superiore e inferiore per tutte le esigenze di cablaggio. Sul retro due griglie per l'aerazione ottimale.</p> <p>Il mobile deve essere fornito di rotelle per un agile scorrimento.</p> <p>Altezza x larghezza x profondità 960 x 550 x 550 mm.</p>	
Notebook	<p>Intel® Core™ i7-1355U, Sistema operativo Windows 11 Pro Scheda video Intel® UHD Graphics, Display</p> <p>Display FHD (1.920 x 1.080) da 15,6 pollici WVA, antiriflesso con cornice sottile, 120 Hz, 250 nit, retroilluminato a LED, Memoria 8 GB, 1 da 8 GB, DDR4, 2.666 MHz, Storage Unità a stato solido PCIe NVMe M.2 da 512 GB.</p> <p>Modello di riferimento Dell Notebook Vostro 15</p>	1
STREAM DECK MINI	<p>Stream Desk: 6 tasti LCD personalizzabili pulsanti configurabili LCD, Dimensioni 84 x 60 x 58 mm Peso 160 g, Interfaccia Cavo USB 2.0 integrato (150 cm). Modello di riferimento Elgato Stream Deck Mini</p>	1

AMBIENTE DEBATE: l'ambiente destinato alle attività di debate è stato progettato considerando le finalità tipiche di questa attività. Lo spazio è caratterizzato da strumenti utili e innovativi come ad esempio un leggio interattivo che consente alle squadre di esercitare le loro abilità e mettere a punto le strategie. Materiali e attrezzature potranno essere utilizzati anche per potenziare le capacità degli studenti di confrontarsi secondo le regole del debate, affidando ampio spazio all'ascolto dell'altro e alla comunicazione delle idee e opinioni. L'ambiente DEBATE sarà 1 e la dotazione viene dettagliata nella seguente scheda:



ISTITUTO D'ISTRUZIONE SUPERIORE "L. NOSTRO - L. REPACI"

VILLA SAN GIOVANNI RC

Via Garibaldi, 75 – 89018 – Villa San Giovanni (RC) - C. M. RCIS03600Q

Tel. /Fax 0965/499481 www.nostrorepaci.edu.it

e-mail rcis03600q@istruzione.it - pec rcis03600q@pec.istruzione.it



Dettaglio attrezzature - AMBIENTE DEBATE

Collocazione: Plesso Via De Gasperi - Piano Terra - Corridoio

Tipologia prodotto	Descrizione	Q.tà min.
Leggio	Leggio Interattivo 32" 20 Tocchi: Colonna supporto da pavimento costituita da una robusta struttura in metallo utilizzabile come spazio contenitore per riporre cavi, PC ed altri materiali. Display: LED con risoluzione 4K Player Android integrato Connessioni disponibili: LAN, WiFi, WAN.	1
Sedia impilabile Postura Plus	La sedia conforme alle normative BS EN 1729 parte 1&2 per quanto riguarda dimensioni, robustezza e stabilità. Impilabile fino a 12 sedie. Colori vivi e vari. Modello di riferimento KI Sedia impilabile Postura Plus	6

AULA 4.0: finalità dell'aula 4.0 è realizzare spazi di apprendimento ibridi, che possano fondere le potenzialità educative e didattiche degli spazi fisici concepiti in modo innovativo e degli ambienti digitali. Sono ambienti pluridisciplinari dove realizzare modelli didattici flessibili e innovativi basati su metodologie attive e cooperative. Attraverso queste nuove classi si pone l'attenzione sull'apprendimento attivo e collaborativo degli studenti, anche con i docenti. Altri elementi fondamentali sono l'inclusione e la personalizzazione della didattica attraverso l'utilizzo di schermi digitali, notebook, tablet e chromebook già in parte presenti nell'Istituto e che verranno integrati con nuovi dispositivi digitali.

Le AULE 4.0 saranno 12 e la dotazione viene dettagliata nella seguente scheda:



ISTITUTO D'ISTRUZIONE SUPERIORE "L. NOSTRO - L. REPACI"

VILLA SAN GIOVANNI RC

Via Garibaldi, 75 – 89018 – Villa San Giovanni (RC) - C. M. RCIS03600Q

Tel. /Fax 0965/499481 www.nostrorepaci.edu.it

e-mail rcis03600q@istruzione.it - pec rcis03600q@pec.istruzione.it



Dettaglio attrezzature

AULA 4.0 A1

Collocazione: Plesso Via Garibaldi - Primo Piano - Aula 1

Tipologia prodotto	Descrizione	Q.tà min.
<p>Display interattivi ViewBoard IFP6552</p>	<p>Display interattivi con risoluzione 4K Ultra HD: 65", Tipo pannello: Modulo TFT LCD con retroilluminazione DLED. Risoluzione: UHD 3840x2160(Pixels) Colori: 1.07M colori (10bit), Luminosità: 400 nits (typ.), 450 nits (max.), Contrasto: 1200:1 Tip. , 5000:1 Max.(DCR attiva), Tempo di risposta: 6ms, Angolo visuale: O = 178, V = 178, Connessione Istantanea USB-C, Tasti di scelta rapida frontali e di facile accesso, Trattamento della Superficie: Durezza: 7H e antiriflesso, rivestimento anti-impronte, Processore: ARM Cortex A73*4 RAM: almeno 4GB Archiviazione: almeno 32GB, Touch Tipo/Tecnologia: UFT (Ultra Fine Touch) Technology Risoluzione touch: 32767 x 32767 SPEAKERS 15W x 2 + 15W x 1 subwoofer, 8 microfoni integrati.</p> <p>Sistema Operativo integrato Android 9 (Android 11 upgradable), Pacchetto Software di base: WhiteBoard per Android, Presentazione wireless: Cast & Display. La piattaforma software deve essere multipiattaforma ed installabile anche su altri display interattivi in possesso della scuola, deve permettere l'autenticazione tramite l'abbinamento QR/App, salvataggio e integrazione con piattaforme cloud quali Google Drive, Dropbox, ecc., Sistema di gestione remota.</p> <p>Modello di riferimento: ViewBoard IFP6552</p>	<p>1</p>
<p>MINI DISPLAY VIEWSONIC FP2410</p>	<p>Display Dimensioni pannello: 23,6", Tipo/Tech: Display a cristalli liquidi TFT,</p>	<p>1</p>



ISTITUTO D'ISTRUZIONE SUPERIORE "L. NOSTRO - L. REPACI"

VILLA SAN GIOVANNI RC

Via Garibaldi, 75 – 89018 – Villa San Giovanni (RC) - C. M. RCIS03600Q

Tel. /Fax 0965/499481 www.nostrorepaci.edu.it

e-mail rcis03600q@istruzione.it - pec rcis03600q@pec.istruzione.it



UNIONE EUROPEA



	<p>Rapporto di aspetto: 16:9, Risoluzione: 1920x1080, Luminosità: 250 nit (tipico), Angolo visuale: H = 178, V = 178 tipico, Processore: SoC ARM-based, RAM: 2 GB DDR3 Archiviazione: 16 GB eMMC iNand, Touch: 10 punti di tocco.</p> <p>Sistema Operativo integrato Android 8.1, Pacchetto Software di base: WhiteBoard per Android, Presentazione wireless: Cast & Display. La piattaforma software deve essere multipiattaforma ed installabile anche su altri display interattivi in possesso della scuola, deve permettere l'autenticazione tramite l'abbinamento QR/App, salvataggio e integrazione con piattaforme cloud quali Google Drive, Dropbox, ecc., Sistema di gestione remota. Modello di riferimento: ViewBoard Mini IFP2410</p>	
TABLET	<p>Tablet Android Processor Processore MediaTek® Helio G80 (2x A75 @2,00 GHz + 6x A55 @1,80 GHz) Sistema operativo Android 12</p> <p>Tipo di schermo 10,6" 2K (2000 x 1200), IPS, Touch, 400 Nits</p> <p>Memoria 4 GB Soldered LPDDR4x</p> <p>Unità disco fisso 128 GB (eMCP, eMMC 5.1)</p> <p>Garanzia 2 anni Deposito con 1 anno di Batteria Durata della batteria Integrated 7500mAh / 7700mAh</p> <p>Webcam Davanti 8.0MP + Rear 8.0MP</p> <p>WLAN 11AC (1x1) & Bluetooth® 5.0</p> <p>Modello di riferimento Lenovo: Tab M10 Plus (3rd Gen) (4GB 128GB) (Wifi)</p>	4
Notebook Inspiron 15 L1	<p>Processore AMD Ryzen™ 5 5500U o Intel® Core™ i3-1115G4 di undicesima generazione</p> <p>OS Windows 11</p> <p>Scheda video AMD Radeon(TM) /Intel® UHD</p> <p>Memoria 8 GB, DDR4, 3.200 MHz</p>	2



ISTITUTO D'ISTRUZIONE SUPERIORE "L. NOSTRO - L. REPACI"

VILLA SAN GIOVANNI RC

Via Garibaldi, 75 – 89018 – Villa San Giovanni (RC) - C. M. RCIS03600Q

Tel. /Fax 0965/499481 www.nostrorepaci.edu.it

e-mail rcis03600q@istruzione.it - pec rcis03600q@pec.istruzione.it



	<p>Storage Unità a stato solido PCIe NVMe M.2 da 256 GB</p> <p>Display 15.6 pollici, display Full HD (1920X1080)</p> <p>Connettività senza fili Scheda wireless Realtek Wi-Fi 5 RTL8821CE, 1x1, 802.11ac, MU-MIMO, Bluetooth®, antenna esterna</p> <p>Porte</p> <p>1 porta USB 3.2 Gen 1 Type-C® con DisplayPort 1.4 (sui processori di dodicesima generazione configurati con Type-C®)</p> <p>1 porta USB 3.2 Gen 1 (sui sistemi configurati con Type-C®)</p> <p>2 porte USB 3.2 Gen 1 (sui sistemi non configurati con Type-C®)</p> <p>1 porta USB 2.0</p> <p>1 jack di alimentazione</p> <p>1 porta per cuffie (combo cuffie e microfono)</p> <p>1 porta HDMI 1.4</p> <p>Modello di riferimento: Dell Notebook Inspiron 15</p>	
HP - PC Chromebook	<p>PC Chromebook processore Intel, 8GB RAM LPDDR4, eMMC da almeno 128GB, Display da 15,6" HD, IPS, Antiriflesso, Scheda grafica Intel, Wi-Fi, Webcam HD, ChromeOS</p>	2
Stazioni di ricarica per 36 dispositivi mobili	<p>Carrello in acciaio con quattro solide ruote piroettanti e autobloccanti, maniglie incassate lateralmente per gli spostamenti.</p> <p>36 alloggiamenti estraibili con alimentazione con prese elettriche. Doppio sportello anteriore e posteriore con chiave di sicurezza, entrambi apribili a 270°. Ganci Laterali per appendere zaini o borse e l'utile spazio per avvolgere e posizionare il cavo di alimentazione. Con N. 4 multiprese e funzione power Manager e Timer, doppia ventola.</p> <p>Modello di riferimento SmartBus</p>	1



ISTITUTO D'ISTRUZIONE SUPERIORE "L. NOSTRO - L. REPACI"

VILLA SAN GIOVANNI RC

Via Garibaldi, 75 – 89018 – Villa San Giovanni (RC) - C. M. RCIS03600Q

Tel. /Fax 0965/499481 www.nostrorepaci.edu.it

e-mail rcis03600q@istruzione.it - pec rcis03600q@pec.istruzione.it



UNIONE EUROPEA



AULA 4.0 A2

Collocazione: Plesso Via Garibaldi - Primo Piano - Aula 2

Tipologia prodotto	Descrizione	Q.tà min.
Display interattivi ViewBoard IFP6552	<p>Display interattivi con risoluzione 4K Ultra HD: 65", Tipo pannello: Modulo TFT LCD con retroilluminazione DLED. Risoluzione: UHD 3840x2160(Pixels) Colori: 1.07M colori (10bit), Luminosità: 400 nits (typ.), 450 nits (max.), Contrasto: 1200:1 Tip. , 5000:1 Max.(DCR attiva), Tempo di risposta: 6ms, Angolo visuale: O = 178, V = 178, Connessione Istantanea USB-C, Tasti di scelta rapida frontali e di facile accesso, Trattamento della Superficie: Durezza: 7H e antiriflesso, rivestimento anti-impronte, Processore: ARM Cortex A73*4 RAM: almeno 4GB Archiviazione: almeno 32GB, Touch Tipo/Tecnologia: UFT (Ultra Fine Touch) Technology Risoluzione touch: 32767 x 32767 SPEAKERS 15W x 2 + 15W x 1 subwoofer, 8 microfoni integrati.</p> <p>Sistema Operativo integrato Android 9 (Android 11 upgradable), Pacchetto Software di base: WhiteBoard per Android, Presentazione wireless: Cast & Display. La piattaforma software deve essere multiplatforma ed installabile anche su altri display interattivi in possesso della scuola, deve permettere l'autenticazione tramite l'abbinamento QR/App, salvataggio e integrazione con piattaforme cloud quali Google Drive, Dropbox, ecc., Sistema di gestione remota.</p> <p>Modello di riferimento: ViewBoard IFP6552</p>	1
MINI DISPLAY VIEWSONIC FP2410	<p>Display Dimensioni pannello: 23,6", Tipo/Tech: Display a cristalli liquidi TFT, Rapporto di aspetto: 16:9, Risoluzione: 1920x1080, Luminosità: 250 nit (tipico),</p>	1



ISTITUTO D'ISTRUZIONE SUPERIORE "L. NOSTRO - L. REPACI"

VILLA SAN GIOVANNI RC

Via Garibaldi, 75 – 89018 – Villa San Giovanni (RC) - C. M. RCIS03600Q

Tel. /Fax 0965/499481 www.nostrorepaci.edu.it

e-mail rcis03600q@istruzione.it - pec rcis03600q@pec.istruzione.it



	<p>Angolo visuale: H = 178, V = 178 tipico, Processore: SoC ARM-based, RAM: 2 GB DDR3</p> <p>Archiviazione: 16 GB eMMC iNand, Touch: 10 punti di tocco.</p> <p>Sistema Operativo integrato Android 8.1, Pacchetto Software di base: WhiteBoard per Android, Presentazione wireless: Cast & Display. La piattaforma software deve essere multipiattaforma ed installabile anche su altri display interattivi in possesso della scuola, deve permettere l'autenticazione tramite l'abbinamento QR/App, salvataggio e integrazione con piattaforme cloud quali Google Drive, Dropbox, ecc., Sistema di gestione remota. Modello di riferimento: ViewBoard Mini IFP2410</p>	
TABLET	<p>Tablet Android Processor Processore MediaTek® Helio G80 (2x A75 @2,00 GHz + 6x A55 @1,80 GHz)</p> <p>Sistema operativo Android 12</p> <p>Tipo di schermo 10,6" 2K (2000 x 1200), IPS, Touch, 400 Nits</p> <p>Memoria 4 GB Soldered LPDDR4x</p> <p>Unità disco fisso 128 GB (eMCP, eMMC 5.1)</p> <p>Garanzia 2 anni Deposito con 1 anno di Batteria</p> <p>Durata della batteria Integrated 7500mAh / 7700mAh</p> <p>Webcam Davanti 8.0MP + Rear 8.0MP</p> <p>WLAN 11AC (1x1) & Bluetooth® 5.0</p> <p>Modello di riferimento Lenovo: Tab M10 Plus (3rd Gen) (4GB 128GB) (Wifi)</p>	4
Notebook Inspiron 15 L1	<p>Processore AMD Ryzen™ 5 5500U o Intel® Core™ i3-1115G4 di undicesima generazione</p> <p>OS Windows 11</p> <p>Scheda video AMD Radeon(TM) /Intel® UHD</p> <p>Memoria 8 GB, DDR4, 3.200 MHz</p> <p>Storage Unità a stato solido PCIe NVMe M.2 da 256 GB</p>	2



ISTITUTO D'ISTRUZIONE SUPERIORE "L. NOSTRO - L. REPACI"

VILLA SAN GIOVANNI RC

Via Garibaldi, 75 – 89018 – Villa San Giovanni (RC) - C. M. RCIS03600Q

Tel. /Fax 0965/499481 www.nostrorepaci.edu.it

e-mail rcis03600q@istruzione.it - pec rcis03600q@pec.istruzione.it



	<p>Display 15.6 pollici, display Full HD (1920X1080) Connettività senza fili Scheda wireless Realtek Wi-Fi 5 RTL8821CE, 1x1, 802.11ac, MU-MIMO, Bluetooth®, antenna esterna Porte 1 porta USB 3.2 Gen 1 Type-C® con DisplayPort 1.4 (sui processori di dodicesima generazione configurati con Type-C®) 1 porta USB 3.2 Gen 1 (sui sistemi configurati con Type-C®) 2 porte USB 3.2 Gen 1 (sui sistemi non configurati con Type-C®) 1 porta USB 2.0 1 jack di alimentazione 1 porta per cuffie (combo cuffie e microfono) 1 porta HDMI 1.4</p> <p>Modello di riferimento: Dell Notebook Inspiron 15</p>	
HP - PC Chromebook	<p>PC Chromebook processore Intel, 8GB RAM LPDDR4, eMMC da almeno 128GB, Display da 15,6" HD, IPS, Antiriflesso, Scheda grafica Intel, Wi-Fi, Webcam HD, ChromeOS</p>	2

AULA 4.0 A3

Collocazione: Plesso Via Zanotti Bianco – Primo Piano - Aula 1

Tipologia prodotto	Descrizione	Q.tà min.
Display interattivi ViewBoard IFP6552	<p>Display interattivi con risoluzione 4K Ultra HD: 65", Tipo pannello: Modulo TFT LCD con retroilluminazione DLED. Risoluzione: UHD 3840x2160(Pixels) Colori: 1.07M colori (10bit), Luminosità: 400 nits (typ.), 450 nits (max.), Contrasto: 1200:1 Tip. , 5000:1 Max.(DCR attiva), Tempo di risposta: 6ms, Angolo visuale: O = 178, V</p>	1



ISTITUTO D'ISTRUZIONE SUPERIORE "L. NOSTRO - L. REPACI"

VILLA SAN GIOVANNI RC

Via Garibaldi, 75 – 89018 – Villa San Giovanni (RC) - C. M. RCIS03600Q

Tel. /Fax 0965/499481 www.nostrorepaci.edu.it

e-mail rcis03600q@istruzione.it - pec rcis03600q@pec.istruzione.it



	<p>= 178, Connessione Istantanea USB-C, Tasti di scelta rapida frontali e di facile accesso, Trattamento della Superficie: Durezza: 7H e antiriflesso, rivestimento anti-impronte, Processore: ARM Cortex A73*4 RAM: almeno 4GB Archiviazione: almeno 32GB, Touch Tipo/Tecnologia: UFT (Ultra Fine Touch) Technology Risoluzione touch: 32767 x 32767 SPEAKERS 15W x 2 + 15W x 1 subwoofer, 8 microfoni integrati.</p> <p>Sistema Operativo integrato Android 9 (Android 11 upgradable), Pacchetto Software di base: WhiteBoard per Android, Presentazione wireless: Cast & Display. La piattaforma software deve essere multiplatforma ed installabile anche su altri display interattivi in possesso della scuola, deve permettere l'autenticazione tramite l'abbinamento QR/App, salvataggio e integrazione con piattaforme cloud quali Google Drive, Dropbox, ecc., Sistema di gestione remota.</p> <p>Modello di riferimento: ViewBoard IFP6552</p>	
<p>MINI DISPLAY VIEWSONIC FP2410</p>	<p>Display Dimensioni pannello: 23,6", Tipo/Tech: Display a cristalli liquidi TFT, Rapporto di aspetto: 16:9, Risoluzione: 1920x1080, Luminosità: 250 nit (tipico), Angolo visuale: H = 178, V = 178 tipico, Processore: SoC ARM-based, RAM: 2 GB DDR3 Archiviazione: 16 GB eMMC iNand, Touch: 10 punti di tocco.</p> <p>Sistema Operativo integrato Android 8.1, Pacchetto Software di base: WhiteBoard per Android, Presentazione wireless: Cast & Display. La piattaforma software deve essere multiplatforma ed installabile anche su altri display interattivi in possesso della scuola, deve permettere l'autenticazione tramite l'abbinamento</p>	<p>1</p>



ISTITUTO D'ISTRUZIONE SUPERIORE "L. NOSTRO - L. REPACI"

VILLA SAN GIOVANNI RC

Via Garibaldi, 75 – 89018 – Villa San Giovanni (RC) - C. M. RCIS03600Q

Tel. /Fax 0965/499481 www.nostrorepaci.edu.it

e-mail rcis03600q@istruzione.it - pec rcis03600q@pec.istruzione.it



	QR/App, salvataggio e integrazione con piattaforme cloud quali Google Drive, Dropbox, ecc., Sistema di gestione remota. Modello di riferimento: ViewBoard Mini IFP2410	
TABLET	<p>Tablet Android Processor Processore MediaTek® Helio G80 (2x A75 @2,00 GHz + 6x A55 @1,80 GHz)</p> <p>Sistema operativo Android 12</p> <p>Tipo di schermo 10,6" 2K (2000 x 1200), IPS, Touch, 400 Nits</p> <p>Memoria 4 GB Soldered LPDDR4x</p> <p>Unità disco fisso 128 GB (eMCP, eMMC 5.1)</p> <p>Garanzia 2 anni Deposito con 1 anno di Batteria</p> <p>Durata della batteria Integrated 7500mAh / 7700mAh</p> <p>Webcam Davanti 8.0MP + Rear 8.0MP</p> <p>WLAN 11AC (1x1) & Bluetooth® 5.0</p> <p>Modello di riferimento Lenovo: Tab M10 Plus (3rd Gen) (4GB 128GB) (Wifi)</p>	4
Notebook Inspiron 15 L1	<p>Processore AMD Ryzen™ 5 5500U o Intel® Core™ i3-1115G4 di undicesima generazione</p> <p>OS Windows 11</p> <p>Scheda video AMD Radeon(TM) /Intel® UHD</p> <p>Memoria 8 GB, DDR4, 3.200 MHz</p> <p>Storage Unità a stato solido PCIe NVMe M.2 da 256 GB</p> <p>Display 15.6 pollici, display Full HD (1920X1080)</p> <p>Connettività senza fili Scheda wireless Realtek Wi-Fi 5 RTL8821CE, 1x1, 802.11ac, MU-MIMO, Bluetooth®, antenna esterna</p> <p>Porte</p> <p>1 porta USB 3.2 Gen 1 Type-C® con DisplayPort 1.4 (sui processori di dodicesima generazione configurati con Type-C®)</p> <p>1 porta USB 3.2 Gen 1 (sui sistemi configurati con Type-C®)</p> <p>2 porte USB 3.2 Gen 1 (sui sistemi non configurati)</p>	2



ISTITUTO D'ISTRUZIONE SUPERIORE "L. NOSTRO - L. REPACI"

VILLA SAN GIOVANNI RC

Via Garibaldi, 75 – 89018 – Villa San Giovanni (RC) - C. M. RCIS03600Q

Tel. /Fax 0965/499481 www.nostrorepaci.edu.it

e-mail rcis03600q@istruzione.it - pec rcis03600q@pec.istruzione.it



	<p>con Type-C®)</p> <p>1 porta USB 2.0</p> <p>1 jack di alimentazione</p> <p>1 porta per cuffie (combo cuffie e microfono)</p> <p>1 porta HDMI 1.4</p> <p>Modello di riferimento: Dell Notebook Inspiron 15</p>	
HP - PC Chromebook	<p>PC Chromebook processore Intel, 8GB RAM LPDDR4, eMMC da almeno 128GB, Display da 15,6" HD, IPS, Antiriflesso, Scheda grafica Intel, Wi-Fi, Webcam HD, ChromeOS</p>	2

AULA 4.0 A4

Collocazione: Plesso Via Zanotti Bianco – Primo Piano - Aula 2

Tipologia prodotto	Descrizione	Q.tà min.
Display interattivi ViewBoard IFP6552	<p>Display interattivi con risoluzione 4K Ultra HD: 65", Tipo pannello: Modulo TFT LCD con retroilluminazione DLED. Risoluzione: UHD 3840x2160(Pixels) Colori: 1.07M colori (10bit), Luminosità: 400 nits (typ.), 450 nits (max.), Contrasto: 1200:1 Tip. , 5000:1 Max.(DCR attiva), Tempo di risposta: 6ms, Angolo visuale: O = 178, V = 178, Connessione Istantanea USB-C, Tasti di scelta rapida frontali e di facile accesso, Trattamento della Superficie: Durezza: 7H e antiriflesso, rivestimento anti-impronte, Processore: ARM Cortex A73*4 RAM: almeno 4GB Archiviazione: almeno 32GB, Touch Tipo/Tecnologia: UFT (Ultra Fine Touch) Technology Risoluzione touch: 32767 x 32767 SPEAKERS 15W x 2 + 15W x 1 subwoofer, 8 microfoni integrati.</p> <p>Sistema Operativo integrato Android 9 (Android 11 upgradable), Pacchetto Software di base:</p>	1



ISTITUTO D'ISTRUZIONE SUPERIORE "L. NOSTRO - L. REPACI"

VILLA SAN GIOVANNI RC

Via Garibaldi, 75 – 89018 – Villa San Giovanni (RC) - C. M. RCIS03600Q

Tel. /Fax 0965/499481 www.nostrorepaci.edu.it

e-mail rcis03600q@istruzione.it - pec rcis03600q@pec.istruzione.it



	<p>WhiteBoard per Android, Presentazione wireless: Cast & Display. La piattaforma software deve essere multiplatforma ed installabile anche su altri display interattivi in possesso della scuola, deve permettere l'autenticazione tramite l'abbinamento QR/App, salvataggio e integrazione con piattaforme cloud quali Google Drive, Dropbox, ecc., Sistema di gestione remota. Modello di riferimento: ViewBoard IFP6552</p>	
<p>MINI DISPLAY VIEWSONIC FP2410</p>	<p>Display Dimensioni pannello: 23,6", Tipo/Tech: Display a cristalli liquidi TFT, Rapporto di aspetto: 16:9, Risoluzione: 1920x1080, Luminosità: 250 nit (tipico), Angolo visuale: H = 178, V = 178 tipico, Processore: SoC ARM-based, RAM: 2 GB DDR3 Archiviazione: 16 GB eMMC iNand, Touch: 10 punti di tocco. Sistema Operativo integrato Android 8.1, Pacchetto Software di base: WhiteBoard per Android, Presentazione wireless: Cast & Display. La piattaforma software deve essere multiplatforma ed installabile anche su altri display interattivi in possesso della scuola, deve permettere l'autenticazione tramite l'abbinamento QR/App, salvataggio e integrazione con piattaforme cloud quali Google Drive, Dropbox, ecc., Sistema di gestione remota. Modello di riferimento: ViewBoard Mini IFP2410</p>	<p>1</p>
<p>TABLET</p>	<p>Tablet Android Processor Processore MediaTek® Helio G80 (2x A75 @2,00 GHz + 6x A55 @1,80 GHz) Sistema operativo Android 12 Tipo di schermo 10,6" 2K (2000 x 1200), IPS, Touch, 400 Nits Memoria 4 GB Soldered LPDDR4x Unità disco fisso 128 GB (eMCP, eMMC 5.1) Garanzia 2 anni Deposito con 1 anno di Batteria</p>	<p>4</p>



ISTITUTO D'ISTRUZIONE SUPERIORE "L. NOSTRO - L. REPACI"

VILLA SAN GIOVANNI RC

Via Garibaldi, 75 – 89018 – Villa San Giovanni (RC) - C. M. RCIS03600Q

Tel. /Fax 0965/499481 www.nostrorepaci.edu.it

e-mail rcis03600q@istruzione.it - pec rcis03600q@pec.istruzione.it



	<p>Durata della batteria Integrated 7500mAh / 7700mAh</p> <p>Webcam Davanti 8.0MP + Rear 8.0MP</p> <p>WLAN 11AC (1x1) & Bluetooth® 5.0</p> <p>Modello di riferimento Lenovo: Tab M10 Plus (3rd Gen) (4GB 128GB) (Wifi)</p>	
Notebook Inspiron 15 L1	<p>Processore AMD Ryzen™ 5 5500U o Intel® Core™ i3-1115G4 di undicesima generazione</p> <p>OS Windows 11</p> <p>Scheda video AMD Radeon(TM) /Intel® UHD</p> <p>Memoria 8 GB, DDR4, 3.200 MHz</p> <p>Storage Unità a stato solido PCIe NVMe M.2 da 256 GB</p> <p>Display 15.6 pollici. display Full HD (1920X1080)</p> <p>Connettività senza fili Scheda wireless Realtek Wi-Fi 5 RTL8821CE, 1x1, 802.11ac, MU-MIMO, Bluetooth®, antenna esterna</p> <p>Porte</p> <p>1 porta USB 3.2 Gen 1 Type-C® con DisplayPort 1.4 (sui processori di dodicesima generazione configurati con Type-C®)</p> <p>1 porta USB 3.2 Gen 1 (sui sistemi configurati con Type-C®)</p> <p>2 porte USB 3.2 Gen 1 (sui sistemi non configurati con Type-C®)</p> <p>1 porta USB 2.0</p> <p>1 jack di alimentazione</p> <p>1 porta per cuffie (combo cuffie e microfono)</p> <p>1 porta HDMI 1.4</p> <p>Modello di riferimento: Dell Notebook Inspiron 15</p>	2
HP - PC Chromebook	<p>PC Chromebook processore Intel, 8GB RAM LPDDR4, eMMC da almeno 128GB, Display da 15,6" HD, IPS, Antiriflesso, Scheda grafica Intel, Wi-Fi, Webcam HD, ChromeOS</p>	2



ISTITUTO D'ISTRUZIONE SUPERIORE "L. NOSTRO - L. REPACI"

VILLA SAN GIOVANNI RC

Via Garibaldi, 75 – 89018 – Villa San Giovanni (RC) - C. M. RCIS03600Q

Tel. /Fax 0965/499481 www.nostrorepaci.edu.it

e-mail rcis03600q@istruzione.it - pec rcis03600q@pec.istruzione.it



AULA 4.0 B1

Collocazione: Plesso Via Monsignor Bergamo - Piano Terra - Aula 1

Tipologia prodotto	Descrizione	Q.tà min.
Display interattivi ViewBoard IFP6552	<p>Display interattivi con risoluzione 4K Ultra HD: 65", Tipo pannello: Modulo TFT LCD con retroilluminazione DLED. Risoluzione: UHD 3840x2160(Pixels) Colori: 1.07M colori (10bit), Luminosità: 400 nits (typ.), 450 nits (max.), Contrasto: 1200:1 Tip. , 5000:1 Max.(DCR attiva), Tempo di risposta: 6ms, Angolo visuale: O = 178, V = 178, Connessione Istantanea USB-C, Tasti di scelta rapida frontali e di facile accesso, Trattamento della Superficie: Durezza: 7H e antiriflesso, rivestimento anti-impronte, Processore: ARM Cortex A73*4 RAM: almeno 4GB Archiviazione: almeno 32GB, Touch Tipo/Tecnologia: UFT (Ultra Fine Touch) Technology Risoluzione touch: 32767 x 32767 SPEAKERS 15W x 2 + 15W x 1 subwoofer, 8 microfoni integrati.</p> <p>Sistema Operativo integrato Android 9 (Android 11 upgradable), Pacchetto Software di base: WhiteBoard per Android, Presentazione wireless: Cast & Display. La piattaforma software deve essere multiplatforma ed installabile anche su altri display interattivi in possesso della scuola, deve permettere l'autenticazione tramite l'abbinamento QR/App, salvataggio e integrazione con piattaforme cloud quali Google Drive, Dropbox, ecc., Sistema di gestione remota.</p> <p>Modello di riferimento: ViewBoard IFP6552</p>	1
MINI DISPLAY VIEWSONIC FP2410	<p>Display Dimensioni pannello: 23,6", Tipo/Tech: Display a cristalli liquidi TFT, Rapporto di aspetto: 16:9, Risoluzione: 1920x1080, Luminosità: 250 nit (tipico),</p>	1



ISTITUTO D'ISTRUZIONE SUPERIORE "L. NOSTRO - L. REPACI"

VILLA SAN GIOVANNI RC

Via Garibaldi, 75 – 89018 – Villa San Giovanni (RC) - C. M. RCIS03600Q

Tel. /Fax 0965/499481 www.nostrorepaci.edu.it

e-mail rcis03600q@istruzione.it - pec rcis03600q@pec.istruzione.it



	<p>Angolo visuale: H = 178, V = 178 tipico, Processore: SoC ARM-based, RAM: 2 GB DDR3</p> <p>Archiviazione: 16 GB eMMC iNand, Touch: 10 punti di tocco.</p> <p>Sistema Operativo integrato Android 8.1, Pacchetto Software di base: WhiteBoard per Android, Presentazione wireless: Cast & Display. La piattaforma software deve essere multipiattaforma ed installabile anche su altri display interattivi in possesso della scuola, deve permettere l'autenticazione tramite l'abbinamento QR/App, salvataggio e integrazione con piattaforme cloud quali Google Drive, Dropbox, ecc., Sistema di gestione remota. Modello di riferimento: ViewBoard Mini IFP2410</p>	
TABLET	<p>Tablet Android Processor Processore MediaTek® Helio G80 (2x A75 @2,00 GHz + 6x A55 @1,80 GHz)</p> <p>Sistema operativo Android 12</p> <p>Tipo di schermo 10,6" 2K (2000 x 1200), IPS, Touch, 400 Nits</p> <p>Memoria 4 GB Soldered LPDDR4x</p> <p>Unità disco fisso 128 GB (eMCP, eMMC 5.1)</p> <p>Garanzia 2 anni Deposito con 1 anno di Batteria</p> <p>Durata della batteria Integrated 7500mAh / 7700mAh</p> <p>Webcam Davanti 8.0MP + Rear 8.0MP</p> <p>WLAN 11AC (1x1) & Bluetooth® 5.0</p> <p>Modello di riferimento Lenovo: Tab M10 Plus (3rd Gen) (4GB 128GB) (Wifi)</p>	3
Notebook Inspiron 15 L1	<p>Processore AMD Ryzen™ 5 5500U o Intel® Core™ i3-1115G4 di undicesima generazione</p> <p>OS Windows 11</p> <p>Scheda video AMD Radeon(TM) /Intel® UHD</p> <p>Memoria 8 GB, DDR4, 3.200 MHz</p> <p>Storage Unità a stato solido PCIe NVMe M.2 da 256 GB</p>	3



ISTITUTO D'ISTRUZIONE SUPERIORE "L. NOSTRO - L. REPACI"

VILLA SAN GIOVANNI RC

Via Garibaldi, 75 – 89018 – Villa San Giovanni (RC) - C. M. RCIS03600Q

Tel. /Fax 0965/499481 www.nostrorepaci.edu.it

e-mail rcis03600q@istruzione.it - pec rcis03600q@pec.istruzione.it



	<p>Display 15.6 pollici, display Full HD (1920X1080) Connettività senza fili Scheda wireless Realtek Wi-Fi 5 RTL8821CE, 1x1, 802.11ac, MU-MIMO, Bluetooth®, antenna esterna Porte 1 porta USB 3.2 Gen 1 Type-C® con DisplayPort 1.4 (sui processori di dodicesima generazione configurati con Type-C®) 1 porta USB 3.2 Gen 1 (sui sistemi configurati con Type-C®) 2 porte USB 3.2 Gen 1 (sui sistemi non configurati con Type-C®) 1 porta USB 2.0 1 jack di alimentazione 1 porta per cuffie (combo cuffie e microfono) 1 porta HDMI 1.4</p> <p>Modello di riferimento: Dell Notebook Inspiron 15</p>	
HP - PC Chromebook	<p>PC Chromebook processore Intel, 8GB RAM LPDDR4, eMMC da almeno 128GB, Display da 15,6" HD, IPS, Antiriflesso, Scheda grafica Intel, Wi-Fi, Webcam HD, ChromeOS</p>	2
Stazioni di ricarica per 36 dispositivi mobili	<p>Carrello in acciaio con quattro solide ruote piroettanti e autobloccanti, maniglie incassate lateralmente per gli spostamenti. 36 alloggiamenti estraibili con alimentazione con prese elettriche. Doppio sportello anteriore e posteriore con chiave di sicurezza, entrambi apribili a 270°. Ganci Laterali per appendere zaini o borse e l'utile spazio per avvolgere e posizionare il cavo di alimentazione. Con N. 4 multiprese e funzione power Manager e Timer, doppia ventola. Modello di riferimento SmartBus</p>	1



ISTITUTO D'ISTRUZIONE SUPERIORE "L. NOSTRO - L. REPACI"

VILLA SAN GIOVANNI RC

Via Garibaldi, 75 – 89018 – Villa San Giovanni (RC) - C. M. RCIS03600Q

Tel. /Fax 0965/499481 www.nostrorepaci.edu.it

e-mail rcis03600q@istruzione.it - pec rcis03600q@pec.istruzione.it



AULA 4.0 B2

Collocazione: Plesso Via Monsignor Bergamo - Primo Piano - Aula 2

Tipologia prodotto	Descrizione	Q.tà min.
Display interattivi ViewBoard IFP6552	<p>Display interattivi con risoluzione 4K Ultra HD: 65", Tipo pannello: Modulo TFT LCD con retroilluminazione DLED. Risoluzione: UHD 3840x2160(Pixels) Colori: 1.07M colori (10bit), Luminosità: 400 nits (typ.), 450 nits (max.), Contrasto: 1200:1 Tip. , 5000:1 Max.(DCR attiva), Tempo di risposta: 6ms, Angolo visuale: O = 178, V = 178, Connessione Istantanea USB-C, Tasti di scelta rapida frontali e di facile accesso, Trattamento della Superficie: Durezza: 7H e antiriflesso, rivestimento anti-impronte, Processore: ARM Cortex A73*4 RAM: almeno 4GB Archiviazione: almeno 32GB, Touch Tipo/Tecnologia: UFT (Ultra Fine Touch) Technology Risoluzione touch: 32767 x 32767 SPEAKERS 15W x 2 + 15W x 1 subwoofer, 8 microfoni integrati.</p> <p>Sistema Operativo integrato Android 9 (Android 11 upgradable), Pacchetto Software di base: WhiteBoard per Android, Presentazione wireless: Cast & Display. La piattaforma software deve essere multiplatforma ed installabile anche su altri display interattivi in possesso della scuola, deve permettere l'autenticazione tramite l'abbinamento QR/App, salvataggio e integrazione con piattaforme cloud quali Google Drive, Dropbox, ecc., Sistema di gestione remota.</p> <p>Modello di riferimento: ViewBoard IFP6552</p>	1
MINI DISPLAY VIEWSONIC FP2410	<p>Display Dimensioni pannello: 23,6", Tipo/Tech: Display a cristalli liquidi TFT, Rapporto di aspetto: 16:9, Risoluzione: 1920x1080,</p>	1



ISTITUTO D'ISTRUZIONE SUPERIORE "L. NOSTRO - L. REPACI"

VILLA SAN GIOVANNI RC

Via Garibaldi, 75 – 89018 – Villa San Giovanni (RC) - C. M. RCIS03600Q

Tel. /Fax 0965/499481 www.nostrorepaci.edu.it

e-mail rcis03600q@istruzione.it - pec rcis03600q@pec.istruzione.it



	<p>Luminosità: 250 nit (tipico), Angolo visuale: H = 178, V = 178 tipico, Processore: SoC ARM-based, RAM: 2 GB DDR3 Archiviazione: 16 GB eMMC iNand, Touch: 10 punti di tocco. Sistema Operativo integrato Android 8.1, Pacchetto Software di base: WhiteBoard per Android, Presentazione wireless: Cast & Display. La piattaforma software deve essere multipiattaforma ed installabile anche su altri display interattivi in possesso della scuola, deve permettere l'autenticazione tramite l'abbinamento QR/App, salvataggio e integrazione con piattaforme cloud quali Google Drive, Dropbox, ecc., Sistema di gestione remota. Modello di riferimento: ViewBoard Mini IFP2410</p>	
TABLET	<p>Tablet Android Processor Processore MediaTek® Helio G80 (2x A75 @2,00 GHz + 6x A55 @1,80 GHz) Sistema operativo Android 12 Tipo di schermo 10,6" 2K (2000 x 1200), IPS, Touch, 400 Nits Memoria 4 GB Soldered LPDDR4x Unità disco fisso 128 GB (eMCP, eMMC 5.1) Garanzia 2 anni Deposito con 1 anno di Batteria Durata della batteria Integrated 7500mAh / 7700mAh Webcam Davanti 8.0MP + Rear 8.0MP WLAN 11AC (1x1) & Bluetooth® 5.0 Modello di riferimento Lenovo: Tab M10 Plus (3rd Gen) (4GB 128GB) (Wifi)</p>	3
Notebook Inspiron 15 L1	<p>Processore AMD Ryzen™ 5 5500U o Intel® Core™ i3-1115G4 di undicesima generazione OS Windows 11 Scheda video AMD Radeon(TM) /Intel® UHD Memoria 8 GB, DDR4, 3.200 MHz Storage Unità a stato solido PCIe NVMe M.2 da 256</p>	3



ISTITUTO D'ISTRUZIONE SUPERIORE "L. NOSTRO - L. REPACI"

VILLA SAN GIOVANNI RC

Via Garibaldi, 75 – 89018 – Villa San Giovanni (RC) - C. M. RCIS03600Q

Tel. /Fax 0965/499481 www.nostrorepaci.edu.it

e-mail rcis03600q@istruzione.it - pec rcis03600q@pec.istruzione.it



	<p>GB</p> <p>Display 15.6 pollici, display Full HD (1920X1080)</p> <p>Connettività senza fili Scheda wireless Realtek Wi-Fi 5 RTL8821CE, 1x1, 802.11ac, MU-MIMO, Bluetooth®, antenna esterna</p> <p>Porte</p> <p>1 porta USB 3.2 Gen 1 Type-C® con DisplayPort 1.4 (sui processori di dodicesima generazione configurati con Type-C®)</p> <p>1 porta USB 3.2 Gen 1 (sui sistemi configurati con Type-C®)</p> <p>2 porte USB 3.2 Gen 1 (sui sistemi non configurati con Type-C®)</p> <p>1 porta USB 2.0</p> <p>1 jack di alimentazione</p> <p>1 porta per cuffie (combo cuffie e microfono)</p> <p>1 porta HDMI 1.4</p> <p>Modello di riferimento: Dell Notebook Inspiron 15</p>	
HP - PC Chromebook	<p>PC Chromebook processore Intel, 8GB RAM LPDDR4, eMMC da almeno 128GB, Display da 15,6" HD, IPS, Antiriflesso, Scheda grafica Intel, Wi-Fi, Webcam HD, ChromeOS</p>	2

AULA 4.0 B3

Collocazione: Plesso Via Zanotti Bianco – Primo Piano - Aula 3

Tipologia prodotto	Descrizione	Q.tà min.
Display interattivi ViewBoard IFP6552	<p>Display interattivi con risoluzione 4K Ultra HD: 65", Tipo pannello: Modulo TFT LCD con retroilluminazione DLED. Risoluzione: UHD 3840x2160(Pixels) Colori: 1.07M colori (10bit), Luminosità: 400 nits (typ.), 450 nits (max.), Contrasto: 1200:1 Tip. , 5000:1 Max.(DCR attiva),</p>	1



ISTITUTO D'ISTRUZIONE SUPERIORE "L. NOSTRO - L. REPACI"

VILLA SAN GIOVANNI RC

Via Garibaldi, 75 – 89018 – Villa San Giovanni (RC) - C. M. RCIS03600Q

Tel. /Fax 0965/499481 www.nostrorepaci.edu.it

e-mail rcis03600q@istruzione.it - pec rcis03600q@pec.istruzione.it



	<p>Tempo di risposta: 6ms, Angolo visuale: O = 178, V = 178, Connessione Istantanea USB-C, Tasti di scelta rapida frontali e di facile accesso, Trattamento della Superficie: Durezza: 7H e antiriflesso, rivestimento anti-impronte, Processore: ARM Cortex A73*4 RAM: almeno 4GB Archiviazione: almeno 32GB, Touch Tipo/Tecnologia: UFT (Ultra Fine Touch) Technology Risoluzione touch: 32767 x 32767 SPEAKERS 15W x 2 + 15W x 1 subwoofer, 8 microfoni integrati.</p> <p>Sistema Operativo integrato Android 9 (Android 11 upgradable), Pacchetto Software di base: WhiteBoard per Android, Presentazione wireless: Cast & Display. La piattaforma software deve essere multiplatforma ed installabile anche su altri display interattivi in possesso della scuola, deve permettere l'autenticazione tramite l'abbinamento QR/App, salvataggio e integrazione con piattaforme cloud quali Google Drive, Dropbox, ecc., Sistema di gestione remota. Modello di riferimento: ViewBoard IFP6552</p>	
<p>MINI DISPLAY VIEWSONIC FP2410</p>	<p>Display Dimensioni pannello: 23,6", Tipo/Tech: Display a cristalli liquidi TFT, Rapporto di aspetto: 16:9, Risoluzione: 1920x1080, Luminosità: 250 nit (tipico), Angolo visuale: H = 178, V = 178 tipico, Processore: SoC ARM-based, RAM: 2 GB DDR3 Archiviazione: 16 GB eMMC iNand, Touch: 10 punti di tocco.</p> <p>Sistema Operativo integrato Android 8.1, Pacchetto Software di base: WhiteBoard per Android, Presentazione wireless: Cast & Display. La piattaforma software deve essere multiplatforma ed installabile anche su altri display interattivi in possesso della scuola, deve</p>	<p>1</p>



ISTITUTO D'ISTRUZIONE SUPERIORE "L. NOSTRO - L. REPACI"

VILLA SAN GIOVANNI RC

Via Garibaldi, 75 – 89018 – Villa San Giovanni (RC) - C. M. RCIS03600Q

Tel. /Fax 0965/499481 www.nostrorepaci.edu.it

e-mail rcis03600q@istruzione.it - pec rcis03600q@pec.istruzione.it



	<p>permettere l'autenticazione tramite l'abbinamento QR/App, salvataggio e integrazione con piattaforme cloud quali Google Drive, Dropbox, ecc., Sistema di gestione remota. Modello di riferimento: ViewBoard Mini IFP2410</p>	
TABLET	<p>Tablet Android Processor Processore MediaTek® Helio G80 (2x A75 @2,00 GHz + 6x A55 @1,80 GHz) Sistema operativo Android 12 Tipo di schermo 10,6" 2K (2000 x 1200), IPS, Touch, 400 Nits Memoria 4 GB Soldered LPDDR4x Unità disco fisso 128 GB (eMCP, eMMC 5.1) Garanzia 2 anni Deposito con 1 anno di Batteria Durata della batteria Integrated 7500mAh / 7700mAh Webcam Davanti 8.0MP + Rear 8.0MP WLAN 11AC (1x1) & Bluetooth® 5.0 Modello di riferimento Lenovo: Tab M10 Plus (3rd Gen) (4GB 128GB) (Wifi)</p>	3
Notebook Inspiron 15 L1	<p>Processore AMD Ryzen™ 5 5500U o Intel® Core™ i3-1115G4 di undicesima generazione OS Windows 11 Scheda video AMD Radeon(TM) /Intel® UHD Memoria 8 GB, DDR4, 3.200 MHz Storage Unità a stato solido PCIe NVMe M.2 da 256 GB Display 15.6 pollici, display Full HD (1920X1080) Connettività senza fili Scheda wireless Realtek Wi-Fi 5 RTL8821CE, 1x1, 802.11ac, MU-MIMO, Bluetooth®, antenna esterna Porte 1 porta USB 3.2 Gen 1 Type-C® con DisplayPort 1.4 (sui processori di dodicesima generazione configurati con Type-C®) 1 porta USB 3.2 Gen 1 (sui sistemi configurati con</p>	3



ISTITUTO D'ISTRUZIONE SUPERIORE "L. NOSTRO - L. REPACI"

VILLA SAN GIOVANNI RC

Via Garibaldi, 75 – 89018 – Villa San Giovanni (RC) - C. M. RCIS03600Q

Tel. /Fax 0965/499481 www.nostrorepaci.edu.it

e-mail rcis03600q@istruzione.it - pec rcis03600q@pec.istruzione.it



	Type-C® 2 porte USB 3.2 Gen 1 (sui sistemi non configurati con Type-C®) 1 porta USB 2.0 1 jack di alimentazione 1 porta per cuffie (combo cuffie e microfono) 1 porta HDMI 1.4 Modello di riferimento: Dell Notebook Inspiron 15	
HP - PC Chromebook	PC Chromebook processore Intel, 8GB RAM LPDDR4, eMMC da almeno 128GB, Display da 15,6" HD, IPS, Antiriflesso, Scheda grafica Intel, Wi-Fi, Webcam HD, ChromeOS	2

AULA 4.0 B4

Collocazione: Plesso Via Zanotti Bianco - Primo Piano - Aula 4

Tipologia prodotto	Descrizione	Q.tà min.
Display interattivi ViewBoard IFP6552	Display interattivi con risoluzione 4K Ultra HD: 65", Tipo pannello: Modulo TFT LCD con retroilluminazione DLED. Risoluzione: UHD 3840x2160(Pixels) Colori: 1.07M colori (10bit), Luminosità: 400 nits (typ.), 450 nits (max.), Contrasto: 1200:1 Tip. , 5000:1 Max.(DCR attiva), Tempo di risposta: 6ms, Angolo visuale: O = 178, V = 178, Connessione Istantanea USB-C, Tasti di scelta rapida frontali e di facile accesso, Trattamento della Superficie: Durezza: 7H e antiriflesso, rivestimento anti-impronte, Processore: ARM Cortex A73*4 RAM: almeno 4GB Archiviazione: almeno 32GB, Touch Tipo/Tecnologia: UFT (Ultra Fine Touch) Technology Risoluzione touch: 32767 x 32767 SPEAKERS 15W x 2 + 15W x 1 subwoofer, 8 microfoni integrati.	1



ISTITUTO D'ISTRUZIONE SUPERIORE "L. NOSTRO - L. REPACI"

VILLA SAN GIOVANNI RC

Via Garibaldi, 75 – 89018 – Villa San Giovanni (RC) - C. M. RCIS03600Q

Tel. /Fax 0965/499481 www.nostrorepaci.edu.it

e-mail rcis03600q@istruzione.it - pec rcis03600q@pec.istruzione.it



	<p>Sistema Operativo integrato Android 9 (Android 11 upgradable), Pacchetto Software di base: WhiteBoard per Android, Presentazione wireless: Cast & Display. La piattaforma software deve essere multiplatforma ed installabile anche su altri display interattivi in possesso della scuola, deve permettere l'autenticazione tramite l'abbinamento QR/App, salvataggio e integrazione con piattaforme cloud quali Google Drive, Dropbox, ecc., Sistema di gestione remota. Modello di riferimento: ViewBoard IFP6552</p>	
<p>MINI DISPLAY VIEWSONIC FP2410</p>	<p>Display Dimensioni pannello: 23,6", Tipo/Tech: Display a cristalli liquidi TFT, Rapporto di aspetto: 16:9, Risoluzione: 1920x1080, Luminosità: 250 nit (tipico), Angolo visuale: H = 178, V = 178 tipico, Processore: SoC ARM-based, RAM: 2 GB DDR3 Archiviazione: 16 GB eMMC iNand, Touch: 10 punti di tocco. Sistema Operativo integrato Android 8.1, Pacchetto Software di base: WhiteBoard per Android, Presentazione wireless: Cast & Display. La piattaforma software deve essere multiplatforma ed installabile anche su altri display interattivi in possesso della scuola, deve permettere l'autenticazione tramite l'abbinamento QR/App, salvataggio e integrazione con piattaforme cloud quali Google Drive, Dropbox, ecc., Sistema di gestione remota. Modello di riferimento: ViewBoard Mini IFP2410</p>	<p>1</p>
<p>TABLET</p>	<p>Tablet Android Processor Processore MediaTek® Helio G80 (2x A75 @2,00 GHz + 6x A55 @1,80 GHz) Sistema operativo Android 12 Tipo di schermo 10,6" 2K (2000 x 1200), IPS, Touch, 400 Nits Memoria 4 GB Soldered LPDDR4x</p>	<p>3</p>



ISTITUTO D'ISTRUZIONE SUPERIORE "L. NOSTRO - L. REPACI"

VILLA SAN GIOVANNI RC

Via Garibaldi, 75 – 89018 – Villa San Giovanni (RC) - C. M. RCIS03600Q

Tel. /Fax 0965/499481 www.nostrorepaci.edu.it

e-mail rcis03600q@istruzione.it - pec rcis03600q@pec.istruzione.it



	<p>Unità disco fisso 128 GB (eMCP, eMMC 5.1) Garanzia 2 anni Deposito con 1 anno di Batteria Durata della batteria Integrated 7500mAh / 7700mAh Webcam Davanti 8.0MP + Rear 8.0MP WLAN 11AC (1x1) & Bluetooth® 5.0 Modello di riferimento Lenovo: Tab M10 Plus (3rd Gen) (4GB 128GB) (Wifi)</p>	
Notebook Inspiron 15 L1	<p>Processore AMD Ryzen™ 5 5500U o Intel® Core™ i3-1115G4 di undicesima generazione OS Windows 11 Scheda video AMD Radeon(TM) /Intel® UHD Memoria 8 GB, DDR4, 3.200 MHz Storage Unità a stato solido PCIe NVMe M.2 da 256 GB Display 15.6 pollici, display Full HD (1920X1080) Connettività senza fili Scheda wireless Realtek Wi-Fi 5 RTL8821CE, 1x1, 802.11ac, MU-MIMO, Bluetooth®, antenna esterna Porte 1 porta USB 3.2 Gen 1 Type-C® con DisplayPort 1.4 (sui processori di dodicesima generazione configurati con Type-C®) 1 porta USB 3.2 Gen 1 (sui sistemi configurati con Type-C®) 2 porte USB 3.2 Gen 1 (sui sistemi non configurati con Type-C®) 1 porta USB 2.0 1 jack di alimentazione 1 porta per cuffie (combo cuffie e microfono) 1 porta HDMI 1.4 Modello di riferimento: Dell Notebook Inspiron 15</p>	3
HP - PC Chromebook	<p>PC Chromebook processore Intel, 8GB RAM LPDDR4, eMMC da almeno 128GB, Display da 15,6" HD, IPS, Antiriflesso, Scheda grafica Intel, Wi-Fi, Webcam HD, ChromeOS</p>	2



ISTITUTO D'ISTRUZIONE SUPERIORE "L. NOSTRO - L. REPACI"

VILLA SAN GIOVANNI RC

Via Garibaldi, 75 – 89018 – Villa San Giovanni (RC) - C. M. RCIS03600Q

Tel. /Fax 0965/499481 www.nostrorepaci.edu.it

e-mail rcis03600q@istruzione.it - pec rcis03600q@pec.istruzione.it



AULA 4.0 C1

Collocazione: Plesso Via De Gasperi - Piano Terra - Aula 1

Tipologia prodotto	Descrizione	Q.tà min.
Display interattivi ViewBoard IFP6552	<p>Display interattivi con risoluzione 4K Ultra HD: 65", Tipo pannello: Modulo TFT LCD con retroilluminazione DLED. Risoluzione: UHD 3840x2160(Pixels) Colori: 1.07M colori (10bit), Luminosità: 400 nits (typ.), 450 nits (max.), Contrasto: 1200:1 Tip. , 5000:1 Max.(DCR attiva), Tempo di risposta: 6ms, Angolo visuale: O = 178, V = 178, Connessione Istantanea USB-C, Tasti di scelta rapida frontali e di facile accesso, Trattamento della Superficie: Durezza: 7H e antiriflesso, rivestimento anti-impronte, Processore: ARM Cortex A73*4 RAM: almeno 4GB Archiviazione: almeno 32GB, Touch Tipo/Tecnologia: UFT (Ultra Fine Touch) Technology Risoluzione touch: 32767 x 32767 SPEAKERS 15W x 2 + 15W x 1 subwoofer, 8 microfoni integrati.</p> <p>Sistema Operativo integrato Android 9 (Android 11 upgradable), Pacchetto Software di base: WhiteBoard per Android, Presentazione wireless: Cast & Display. La piattaforma software deve essere multiplatforma ed installabile anche su altri display interattivi in possesso della scuola, deve permettere l'autenticazione tramite l'abbinamento QR/App, salvataggio e integrazione con piattaforme cloud quali Google Drive, Dropbox, ecc., Sistema di gestione remota.</p> <p>Modello di riferimento: ViewBoard IFP6552</p>	1
MINI DISPLAY VIEWSONIC FP2410	<p>Display Dimensioni pannello: 23,6", Tipo/Tech: Display a cristalli liquidi TFT, Rapporto di aspetto: 16:9, Risoluzione: 1920x1080,</p>	1



ISTITUTO D'ISTRUZIONE SUPERIORE "L. NOSTRO - L. REPACI"

VILLA SAN GIOVANNI RC

Via Garibaldi, 75 – 89018 – Villa San Giovanni (RC) - C. M. RCIS03600Q

Tel. /Fax 0965/499481 www.nostrorepaci.edu.it

e-mail rcis03600q@istruzione.it - pec rcis03600q@pec.istruzione.it



	<p>Luminosità: 250 nit (tipico), Angolo visuale: H = 178, V = 178 tipico, Processore: SoC ARM-based, RAM: 2 GB DDR3 Archiviazione: 16 GB eMMC iNand, Touch: 10 punti di tocco. Sistema Operativo integrato Android 8.1, Pacchetto Software di base: WhiteBoard per Android, Presentazione wireless: Cast & Display. La piattaforma software deve essere multipiattaforma ed installabile anche su altri display interattivi in possesso della scuola, deve permettere l'autenticazione tramite l'abbinamento QR/App, salvataggio e integrazione con piattaforme cloud quali Google Drive, Dropbox, ecc., Sistema di gestione remota. Modello di riferimento: ViewBoard Mini IFP2410</p>	
TABLET	<p>Tablet Android Processor Processore MediaTek® Helio G80 (2x A75 @2,00 GHz + 6x A55 @1,80 GHz) Sistema operativo Android 12 Tipo di schermo 10,6" 2K (2000 x 1200), IPS, Touch, 400 Nits Memoria 4 GB Soldered LPDDR4x Unità disco fisso 128 GB (eMCP, eMMC 5.1) Garanzia 2 anni Deposito con 1 anno di Batteria Durata della batteria Integrated 7500mAh / 7700mAh Webcam Davanti 8.0MP + Rear 8.0MP WLAN 11AC (1x1) & Bluetooth® 5.0 Modello di riferimento Lenovo: Tab M10 Plus (3rd Gen) (4GB 128GB) (Wifi)</p>	3
Notebook Inspiron 15 L1	<p>Processore AMD Ryzen™ 5 5500U o Intel® Core™ i3-1115G4 di undicesima generazione OS Windows 11 Scheda video AMD Radeon(TM) /Intel® UHD Memoria 8 GB, DDR4, 3.200 MHz Storage Unità a stato solido PCIe NVMe M.2 da</p>	2



ISTITUTO D'ISTRUZIONE SUPERIORE "L. NOSTRO - L. REPACI"

VILLA SAN GIOVANNI RC

Via Garibaldi, 75 – 89018 – Villa San Giovanni (RC) - C. M. RCIS03600Q

Tel. /Fax 0965/499481 www.nostrorepaci.edu.it

e-mail rcis03600q@istruzione.it - pec rcis03600q@pec.istruzione.it



	<p>256 GB</p> <p>Display 15.6 pollici, display Full HD (1920X1080)</p> <p>Connettività senza fili Scheda wireless Realtek Wi-Fi 5 RTL8821CE, 1x1, 802.11ac, MU-MIMO, Bluetooth®, antenna esterna</p> <p>Porte</p> <p>1 porta USB 3.2 Gen 1 Type-C® con DisplayPort 1.4 (sui processori di dodicesima generazione configurati con Type-C®)</p> <p>1 porta USB 3.2 Gen 1 (sui sistemi configurati con Type-C®)</p> <p>2 porte USB 3.2 Gen 1 (sui sistemi non configurati con Type-C®)</p> <p>1 porta USB 2.0</p> <p>1 jack di alimentazione</p> <p>1 porta per cuffie (combo cuffie e microfono)</p> <p>1 porta HDMI 1.4</p> <p>Modello di riferimento: Dell Notebook Inspiron 15</p>	
HP - PC Chromebook	<p>PC Chromebook processore Intel, 8GB RAM LPDDR4, eMMC da almeno 128GB, Display da 15,6" HD, IPS, Antiriflesso, Scheda grafica Intel, Wi-Fi, Webcam HD, ChromeOS</p>	3
Stazioni di ricarica per 36 dispositivi mobili	<p>Carrello in acciaio con quattro solide ruote piroettanti e autobloccanti, maniglie incassate lateralmente per gli spostamenti.</p> <p>36 alloggiamenti estraibili con alimentazione con prese elettriche. Doppio sportello anteriore e posteriore con chiave di sicurezza, entrambi apribili a 270°. Ganci Laterali per appendere zaini o borse e l'utile spazio per avvolgere e posizionare il cavo di alimentazione. Con N. 4 multiprese e funzione power Manager e Timer, doppia ventola.</p> <p>Modello di riferimento SmartBus</p>	1



ISTITUTO D'ISTRUZIONE SUPERIORE "L. NOSTRO - L. REPACI"

VILLA SAN GIOVANNI RC

Via Garibaldi, 75 – 89018 – Villa San Giovanni (RC) - C. M. RCIS03600Q

Tel. /Fax 0965/499481 www.nostrorepaci.edu.it

e-mail rcis03600q@istruzione.it - pec rcis03600q@pec.istruzione.it



AULA 4.0 C2

Collocazione: Plesso Via De Gasperi - Piano Terra - Aula 2

Tipologia prodotto	Descrizione	Q.tà min.
Display interattivi ViewBoard IFP6552	<p>Display interattivi con risoluzione 4K Ultra HD: 65", Tipo pannello: Modulo TFT LCD con retroilluminazione DLED. Risoluzione: UHD 3840x2160(Pixels) Colori: 1.07M colori (10bit), Luminosità: 400 nits (typ.), 450 nits (max.), Contrasto: 1200:1 Tip. , 5000:1 Max.(DCR attiva), Tempo di risposta: 6ms, Angolo visuale: O = 178, V = 178, Connessione Istantanea USB-C, Tasti di scelta rapida frontali e di facile accesso, Trattamento della Superficie: Durezza: 7H e antiriflesso, rivestimento anti-impronte, Processore: ARM Cortex A73*4 RAM: almeno 4GB Archiviazione: almeno 32GB, Touch Tipo/Tecnologia: UFT (Ultra Fine Touch) Technology Risoluzione touch: 32767 x 32767 SPEAKERS 15W x 2 + 15W x 1 subwoofer, 8 microfoni integrati.</p> <p>Sistema Operativo integrato Android 9 (Android 11 upgradable), Pacchetto Software di base: WhiteBoard per Android, Presentazione wireless: Cast & Display. La piattaforma software deve essere multiplatforma ed installabile anche su altri display interattivi in possesso della scuola, deve permettere l'autenticazione tramite l'abbinamento QR/App, salvataggio e integrazione con piattaforme cloud quali Google Drive, Dropbox, ecc., Sistema di gestione remota.</p> <p>Modello di riferimento: ViewBoard IFP6552</p>	1
MINI DISPLAY VIEWSONIC FP2410	<p>Display Dimensioni pannello: 23,6", Tipo/Tech: Display a cristalli liquidi TFT, Rapporto di aspetto: 16:9, Risoluzione: 1920x1080, Luminosità: 250 nit (tipico),</p>	1



ISTITUTO D'ISTRUZIONE SUPERIORE "L. NOSTRO - L. REPACI"

VILLA SAN GIOVANNI RC

Via Garibaldi, 75 – 89018 – Villa San Giovanni (RC) - C. M. RCIS03600Q

Tel. /Fax 0965/499481 www.nostrorepaci.edu.it

e-mail rcis03600q@istruzione.it - pec rcis03600q@pec.istruzione.it



	<p>Angolo visuale: H = 178, V = 178 tipico, Processore: SoC ARM-based, RAM: 2 GB DDR3</p> <p>Archiviazione: 16 GB eMMC iNand, Touch: 10 punti di tocco.</p> <p>Sistema Operativo integrato Android 8.1, Pacchetto Software di base: WhiteBoard per Android, Presentazione wireless: Cast & Display. La piattaforma software deve essere multipiattaforma ed installabile anche su altri display interattivi in possesso della scuola, deve permettere l'autenticazione tramite l'abbinamento QR/App, salvataggio e integrazione con piattaforme cloud quali Google Drive, Dropbox, ecc., Sistema di gestione remota. Modello di riferimento: ViewBoard Mini IFP2410</p>	
TABLET	<p>Tablet Android Processor Processore MediaTek® Helio G80 (2x A75 @2,00 GHz + 6x A55 @1,80 GHz)</p> <p>Sistema operativo Android 12</p> <p>Tipo di schermo 10,6" 2K (2000 x 1200), IPS, Touch, 400 Nits</p> <p>Memoria 4 GB Soldered LPDDR4x</p> <p>Unità disco fisso 128 GB (eMCP, eMMC 5.1)</p> <p>Garanzia 2 anni Deposito con 1 anno di Batteria</p> <p>Durata della batteria Integrated 7500mAh / 7700mAh</p> <p>Webcam Davanti 8.0MP + Rear 8.0MP</p> <p>WLAN 11AC (1x1) & Bluetooth® 5.0</p> <p>Modello di riferimento Lenovo: Tab M10 Plus (3rd Gen) (4GB 128GB) (Wifi)</p>	3
Notebook Inspiron 15 L1	<p>Processore AMD Ryzen™ 5 5500U o Intel® Core™ i3-1115G4 di undicesima generazione</p> <p>OS Windows 11</p> <p>Scheda video AMD Radeon(TM) /Intel® UHD</p> <p>Memoria 8 GB, DDR4, 3.200 MHz</p> <p>Storage Unità a stato solido PCIe NVMe M.2 da 256 GB</p>	2



ISTITUTO D'ISTRUZIONE SUPERIORE "L. NOSTRO - L. REPACI"

VILLA SAN GIOVANNI RC

Via Garibaldi, 75 – 89018 – Villa San Giovanni (RC) - C. M. RCIS03600Q

Tel. /Fax 0965/499481 www.nostrorepaci.edu.it

e-mail rcis03600q@istruzione.it - pec rcis03600q@pec.istruzione.it



UNIONE EUROPEA



	<p>Display 15.6 pollici, display Full HD (1920X1080) Connettività senza fili Scheda wireless Realtek Wi-Fi 5 RTL8821CE, 1x1, 802.11ac, MU-MIMO, Bluetooth®, antenna esterna Porte 1 porta USB 3.2 Gen 1 Type-C® con DisplayPort 1.4 (sui processori di dodicesima generazione configurati con Type-C®) 1 porta USB 3.2 Gen 1 (sui sistemi configurati con Type-C®) 2 porte USB 3.2 Gen 1 (sui sistemi non configurati con Type-C®) 1 porta USB 2.0 1 jack di alimentazione 1 porta per cuffie (combo cuffie e microfono) 1 porta HDMI 1.4</p> <p>Modello di riferimento: Dell Notebook Inspiron 15</p>	
HP - PC Chromebook	<p>PC Chromebook processore Intel, 8GB RAM LPDDR4, eMMC da almeno 128GB, Display da 15,6" HD, IPS, Antiriflesso, Scheda grafica Intel, Wi-Fi, Webcam HD, ChromeOS</p>	3

AULA 4.0 C3

Collocazione: Plesso Via De Gasperi - Piano Terra - Aula 3

Tipologia prodotto	Descrizione	Q.tà min.
Display interattivi ViewBoard IFP6552	<p>Display interattivi con risoluzione 4K Ultra HD: 65", Tipo pannello: Modulo TFT LCD con retroilluminazione DLED. Risoluzione: UHD 3840x2160(Pixels) Colori: 1.07M colori (10bit), Luminosità: 400 nits (typ.), 450 nits (max.), Contrasto: 1200:1 Tip. , 5000:1 Max.(DCR attiva), Tempo di risposta: 6ms, Angolo visuale: O = 178, V</p>	1



ISTITUTO D'ISTRUZIONE SUPERIORE "L. NOSTRO - L. REPACI"

VILLA SAN GIOVANNI RC

Via Garibaldi, 75 – 89018 – Villa San Giovanni (RC) - C. M. RCIS03600Q

Tel. /Fax 0965/499481 www.nostrorepaci.edu.it

e-mail rcis03600q@istruzione.it - pec rcis03600q@pec.istruzione.it



	<p>= 178, Connessione Istantanea USB-C, Tasti di scelta rapida frontali e di facile accesso, Trattamento della Superficie: Durezza: 7H e antiriflesso, rivestimento anti-impronte, Processore: ARM Cortex A73*4 RAM: almeno 4GB Archiviazione: almeno 32GB, Touch Tipo/Tecnologia: UFT (Ultra Fine Touch) Technology Risoluzione touch: 32767 x 32767 SPEAKERS 15W x 2 + 15W x 1 subwoofer, 8 microfoni integrati.</p> <p>Sistema Operativo integrato Android 9 (Android 11 upgradable), Pacchetto Software di base: WhiteBoard per Android, Presentazione wireless: Cast & Display. La piattaforma software deve essere multiplatforma ed installabile anche su altri display interattivi in possesso della scuola, deve permettere l'autenticazione tramite l'abbinamento QR/App, salvataggio e integrazione con piattaforme cloud quali Google Drive, Dropbox, ecc., Sistema di gestione remota.</p> <p>Modello di riferimento: ViewBoard IFP6552</p>	
<p>MINI DISPLAY VIEWSONIC FP2410</p>	<p>Display Dimensioni pannello: 23,6", Tipo/Tech: Display a cristalli liquidi TFT, Rapporto di aspetto: 16:9, Risoluzione: 1920x1080, Luminosità: 250 nit (tipico), Angolo visuale: H = 178, V = 178 tipico, Processore: SoC ARM-based, RAM: 2 GB DDR3 Archiviazione: 16 GB eMMC iNand, Touch: 10 punti di tocco.</p> <p>Sistema Operativo integrato Android 8.1, Pacchetto Software di base: WhiteBoard per Android, Presentazione wireless: Cast & Display. La piattaforma software deve essere multiplatforma ed installabile anche su altri display interattivi in possesso della scuola, deve permettere l'autenticazione tramite l'abbinamento QR/App,</p>	<p>1</p>



ISTITUTO D'ISTRUZIONE SUPERIORE "L. NOSTRO - L. REPACI"

VILLA SAN GIOVANNI RC

Via Garibaldi, 75 – 89018 – Villa San Giovanni (RC) - C. M. RCIS03600Q

Tel. /Fax 0965/499481 www.nostrorepaci.edu.it

e-mail rcis03600q@istruzione.it - pec rcis03600q@pec.istruzione.it



	salvataggio e integrazione con piattaforme cloud quali Google Drive, Dropbox, ecc., Sistema di gestione remota. Modello di riferimento: ViewBoard Mini IFP2410	
TABLET	<p>Tablet Android Processor Processore MediaTek® Helio G80 (2x A75 @2,00 GHz + 6x A55 @1,80 GHz)</p> <p>Sistema operativo Android 12</p> <p>Tipo di schermo 10,6" 2K (2000 x 1200), IPS, Touch, 400 Nits</p> <p>Memoria 4 GB Soldered LPDDR4x</p> <p>Unità disco fisso 128 GB (eMCP, eMMC 5.1)</p> <p>Garanzia 2 anni Deposito con 1 anno di Batteria</p> <p>Durata della batteria Integrated 7500mAh / 7700mAh</p> <p>Webcam Davanti 8.0MP + Rear 8.0MP</p> <p>WLAN 11AC (1x1) & Bluetooth® 5.0</p> <p>Modello di riferimento Lenovo: Tab M10 Plus (3rd Gen) (4GB 128GB) (Wifi)</p>	3
Notebook Inspiron 15 L1	<p>Processore AMD Ryzen™ 5 5500U o Intel® Core™ i3-1115G4 di undicesima generazione</p> <p>OS Windows 11</p> <p>Scheda video AMD Radeon(TM) /Intel® UHD</p> <p>Memoria 8 GB, DDR4, 3.200 MHz</p> <p>Storage Unità a stato solido PCIe NVMe M.2 da 256 GB</p> <p>Display 15.6 pollici, display Full HD (1920X1080)</p> <p>Connettività senza fili Scheda wireless Realtek Wi-Fi 5 RTL8821CE, 1x1, 802.11ac, MU-MIMO, Bluetooth®, antenna esterna</p> <p>Porte</p> <p>1 porta USB 3.2 Gen 1 Type-C® con DisplayPort 1.4 (sui processori di dodicesima generazione configurati con Type-C®)</p> <p>1 porta USB 3.2 Gen 1 (sui sistemi configurati con Type-C®)</p> <p>2 porte USB 3.2 Gen 1 (sui sistemi non configurati)</p>	2



ISTITUTO D'ISTRUZIONE SUPERIORE "L. NOSTRO - L. REPACI"

VILLA SAN GIOVANNI RC

Via Garibaldi, 75 – 89018 – Villa San Giovanni (RC) - C. M. RCIS03600Q

Tel. /Fax 0965/499481 www.nostrorepaci.edu.it

e-mail rcis03600q@istruzione.it - pec rcis03600q@pec.istruzione.it



	<p>con Type-C®) 1 porta USB 2.0 1 jack di alimentazione 1 porta per cuffie (combo cuffie e microfono) 1 porta HDMI 1.4 Modello di riferimento: Dell Notebook Inspiron 15</p>	
HP - PC Chromebook	<p>PC Chromebook processore Intel, 8GB RAM LPDDR4, eMMC da almeno 128GB, Display da 15,6" HD, IPS, Antiriflesso, Scheda grafica Intel, Wi-Fi, Webcam HD, ChromeOS</p>	3

AULA 4.0 C4

Collocazione: Plesso Via De Gasperi - Piano Terra - Aula 4

Tipologia prodotto	Descrizione	Q.tà min.
Display interattivi ViewBoard IFP6552	<p>Display interattivi con risoluzione 4K Ultra HD: 65", Tipo pannello: Modulo TFT LCD con retroilluminazione DLED. Risoluzione: UHD 3840x2160(Pixels) Colori: 1.07M colori (10bit), Luminosità: 400 nits (typ.), 450 nits (max.), Contrasto: 1200:1 Tip. , 5000:1 Max.(DCR attiva), Tempo di risposta: 6ms, Angolo visuale: O = 178, V = 178, Connessione Istantanea USB-C, Tasti di scelta rapida frontali e di facile accesso, Trattamento della Superficie: Durezza: 7H e antiriflesso, rivestimento anti-impronte, Processore: ARM Cortex A73*4 RAM: almeno 4GB Archiviazione: almeno 32GB, Touch Tipo/Tecnologia: UFT (Ultra Fine Touch) Technology Risoluzione touch: 32767 x 32767 SPEAKERS 15W x 2 + 15W x 1 subwoofer, 8 microfoni integrati. Sistema Operativo integrato Android 9 (Android</p>	1



ISTITUTO D'ISTRUZIONE SUPERIORE "L. NOSTRO - L. REPACI"

VILLA SAN GIOVANNI RC

Via Garibaldi, 75 – 89018 – Villa San Giovanni (RC) - C. M. RCIS03600Q

Tel. /Fax 0965/499481 www.nostrorepaci.edu.it

e-mail rcis03600q@istruzione.it - pec rcis03600q@pec.istruzione.it



	<p>11 upgradable), Pacchetto Software di base: WhiteBoard per Android, Presentazione wireless: Cast & Display. La piattaforma software deve essere multiplatforma ed installabile anche su altri display interattivi in possesso della scuola, deve permettere l'autenticazione tramite l'abbinamento QR/App, salvataggio e integrazione con piattaforme cloud quali Google Drive, Dropbox, ecc., Sistema di gestione remota. Modello di riferimento: ViewBoard IFP6552</p>	
<p>MINI DISPLAY VIEWSONIC FP2410</p>	<p>Display Dimensioni pannello: 23,6", Tipo/Tech: Display a cristalli liquidi TFT, Rapporto di aspetto: 16:9, Risoluzione: 1920x1080, Luminosità: 250 nit (tipico), Angolo visuale: H = 178, V = 178 tipico, Processore: SoC ARM-based, RAM: 2 GB DDR3 Archiviazione: 16 GB eMMC iNand, Touch: 10 punti di tocco. Sistema Operativo integrato Android 8.1, Pacchetto Software di base: WhiteBoard per Android, Presentazione wireless: Cast & Display. La piattaforma software deve essere multiplatforma ed installabile anche su altri display interattivi in possesso della scuola, deve permettere l'autenticazione tramite l'abbinamento QR/App, salvataggio e integrazione con piattaforme cloud quali Google Drive, Dropbox, ecc., Sistema di gestione remota. Modello di riferimento: ViewBoard Mini IFP2410</p>	<p>1</p>
<p>TABLET</p>	<p>Tablet Android Processor Processore MediaTek® Helio G80 (2x A75 @2,00 GHz + 6x A55 @1,80 GHz) Sistema operativo Android 12 Tipo di schermo 10,6" 2K (2000 x 1200), IPS, Touch, 400 Nits Memoria 4 GB Soldered LPDDR4x Unità disco fisso 128 GB (eMCP, eMMC 5.1)</p>	<p>3</p>



ISTITUTO D'ISTRUZIONE SUPERIORE "L. NOSTRO - L. REPACI"

VILLA SAN GIOVANNI RC

Via Garibaldi, 75 – 89018 – Villa San Giovanni (RC) - C. M. RCIS03600Q

Tel. /Fax 0965/499481 www.nostrorepaci.edu.it

e-mail rcis03600q@istruzione.it - pec rcis03600q@pec.istruzione.it



	<p>Garanzia 2 anni Deposito con 1 anno di Batteria Durata della batteria Integrated 7500mAh / 7700mAh Webcam Davanti 8.0MP + Rear 8.0MP WLAN 11AC (1x1) & Bluetooth® 5.0 Modello di riferimento Lenovo: Tab M10 Plus (3rd Gen) (4GB 128GB) (Wifi)</p>	
Notebook Inspiron 15 L1	<p>Processore AMD Ryzen™ 5 5500U o Intel® Core™ i3-1115G4 di undicesima generazione OS Windows 11 Scheda video AMD Radeon(TM) /Intel® UHD Memoria 8 GB, DDR4, 3.200 MHz Storage Unità a stato solido PCIe NVMe M.2 da 256 GB Display 15.6 pollici, display Full HD (1920X1080) Connettività senza fili Scheda wireless Realtek Wi-Fi 5 RTL8821CE, 1x1, 802.11ac, MU-MIMO, Bluetooth®, antenna esterna Porte 1 porta USB 3.2 Gen 1 Type-C® con DisplayPort 1.4 (sui processori di dodicesima generazione configurati con Type-C®) 1 porta USB 3.2 Gen 1 (sui sistemi configurati con Type-C®) 2 porte USB 3.2 Gen 1 (sui sistemi non configurati con Type-C®) 1 porta USB 2.0 1 jack di alimentazione 1 porta per cuffie (combo cuffie e microfono) 1 porta HDMI 1.4 Modello di riferimento: Dell Notebook Inspiron 15</p>	2
HP - PC Chromebook	<p>PC Chromebook processore Intel, 8GB RAM LPDDR4, eMMC da almeno 128GB, Display da 15,6" HD, IPS, Antiriflesso, Scheda grafica Intel, Wi-Fi, Webcam HD, ChromeOS</p>	3



ISTITUTO D'ISTRUZIONE SUPERIORE "L. NOSTRO - L. REPACI"

VILLA SAN GIOVANNI RC

Via Garibaldi, 75 – 89018 – Villa San Giovanni (RC) - C. M. RCIS03600Q

Tel. /Fax 0965/499481 www.nostrorepaci.edu.it

e-mail rcis03600q@istruzione.it - pec rcis03600q@pec.istruzione.it



UNIONE EUROPEA



Piccoli interventi edilizi:

Gli interventi edilizi programmati riguardano i locali previsti come ambienti di apprendimento, al fine di adeguarne le caratteristiche alle esigenze funzionali dell'intervento; in particolare gli interventi riguarderanno:

- il ripristino degli infissi esterni e interni
- l'adeguamento dell'impianto elettrico: incremento punti presa e punti luce, pulizia delle cassette da fili non necessari e messa a norma
- l'imbiancamento delle pareti
- il ripristino dei pannelli del controsoffitto.

Il Project Manager
Prof.ssa Maristella Spezzano

Il Gruppo di Progettazione

Antonino Calabrò

Claudia Califano

Augusto Cosentino

Annamaria Lammendola

Piano nazionale di ripresa e resilienza (PNRR) - Missione 4 "Istruzione e ricerca" –
 Componente 1 "Potenziamento dell'offerta dei servizi di istruzione: dagli asili nido alle Università" –
 Investimento 3.2 "Scuola 4.0: scuole innovative, cablaggio, nuovi ambienti di apprendimento e
 laboratori" - Azione 1 – "Trasformazione delle aule in ambienti innovativi di apprendimento" - NEXT
 GENERATION CLASSROOM.

CNP: M4C1I3.2-2022-961-P-20682

CUP: H94D23000170001

TITOLO: "Costruendo il futuro. Riformare l'educazione per un mondo nuovo"

CAPITOLATO TECNICO TRATTATIVA DIRETTA/CONFRONTO PREVENTIVI

Descrizione Voce (Marca/Modello/Tipo E Ogni Altra Caratteristica Atta Ad Individuare Con Precisione Il Modello	N°
<p>Stazioni di ricarica per dispositivi mobili 36 Carrello in acciaio con quattro solide ruote piroettanti e autobloccanti, maniglie incassate lateralmente per gli spostamenti. 36 alloggiamenti estraibili con alimentazione con prese elettriche. Doppio sportello anteriore e posteriore con chiave di sicurezza, entrambi apribili a 270°. Ganci Laterali per appendere zaini o borse e l'utile spazio per avvolgere e posizionare il cavo di alimentazione. Con N. 4 multiprese e funzione power Manager e Timer, doppia ventola. Modello di riferimento: SmartBus</p>	3
<p>Display interattivi 23,6" Display Dimensioni pannello: 23,6", Tipo/Tech: Display a cristalli liquidi TFT, Rapporto di aspetto: 16:9, Risoluzione: 1920x1080, Luminosità: 250 nit (tipico), Angolo visuale: H = 178, V = 178 tipico, Processore: SoC ARM-based, RAM: 2 GB DDR3 Archiviazione: 16 GB eMMC iNand, Touch: 10 punti di tocco. Sistema Operativo integrato Android 8.1, Pacchetto Software di base: WhiteBoard per Android, Presentazione wireless: Cast & Display. La piattaforma software deve essere multipiattaforma ed installabile anche su altri display interattivi in possesso della scuola, deve permettere l'autentizzazione tramite l'abbinamento QR/App, salvataggio e integrazione con piattaforme cloud quali Google Drive, Dropbox, ecc., Sistema di gestione remota. Modello di riferimento:ViewBoard Mini IFP2410</p>	12
<p>Display professionale 4K UHD da almeno 43" per la segnaletica digitale Android Display professionale 4K UHD da almeno 43" per la segnaletica digitale con tempo di funzionamento 24/7, sistema operativo Android, funzione FailOver e slot Intel® SDM Dotato di CMS (Content Management Software) integrato si deve avere il pieno controllo sulla pubblicità e sui messaggi da condividere da remoto e in modo completamente sicuro. Dotato di funzione Signal FailOver per assicurare che i contenuti siano sempre visualizzati attivamente attraverso gli ingressi scelti. Dotato di scheda Wi-Fi per la trasmissione remota dei contenuti attraverso la rete. Diagonale 42.5", 108cm Pannello IPS, trattamento vetro AG, finitura opaca, opacità 25% Risoluzione nativa 3840 x 2160 @60Hz (8.3 MegaPixels 4K UHD) Format 16:9 Luminosità 500 cd/m² Contrasto statico 1200:1 Tempo di risposta (GTG) 8ms Software integrato Android 11 OS, iiSignage2 (presto disponibile), FailOver, EShare WiFi si (Built-in) Hardware CPU: A73*4+A53*4, GPU: G52 MP8, RAM: 4GB, ROM: 32GB</p>	3

Modello di riferimento: PROLITE LH4354UHS-B1AG	
Bacheca in sughero per interno con serratura Economy 8xA4 Bacheca in sughero porta avvisi formato 8xA4 per esporre avvisi e messaggi in sicurezza. Completa di serratura e 2 chiavi in dotazione	3
Pannelli motivazionali 70x100	20
Poltroncina in gommapiuma-Rivestimento in PVC 50x40x50h cm Poltroncina in gommapiuma Rivestimento in PVC 50x40x50h cm	8
Tavolo 160x80x72h semicerchio arrotondato con 2 ruote - colori stand. Tavolo 160x80x72h (semicerchio arrotondato) con 2 ruote, una coppia di tavoli possono essere perfettamente combinati tra loro, i lati concavi e convessi si incastrano come pezzi di un puzzle. Il piano del tavolo, spesso min. 19 mm, in truciolare rivestito in resina melaminica e bordo in ABS, il telaio in tubolare d'acciaio completamente saldato, gambe del tavolo diametro di 60 mm. mobile con 2 ruote bloccabili. Dimensioni: Larghezza: 160 cm Profondità: 80 cm Altezza del tavolo: 72 cm Modello di riferimento: CONEN PRODUKTE Tavolo SoooRound Basic II 160x80x72h	2
Sedia impilabile Postura Plus La sedia progettata per promuovere una corretta postura e fornire un comfort eccezionale, conforme alle normative BS EN 1729 parte 1&2 per quanto riguarda dimensioni, robustezza e stabilità. Impilabile fino a 12 sedie. Colori vivi e vari. Modello di riferimento: KI Sedia impilabile Postura Plus	12
Tablet 4GB RAM 128GB WiFi - Android Tablet Android Processor Processore MediaTek® Helio G80 (2x A75 @2,00 GHz + 6x A55 @1,80 GHz) Sistema operativo Android 12 Tipo di schermo 10,6" 2K (2000 x 1200), IPS, Touch, 400 Nits Memoria 4 GB Soldered LPDDR4x Unità disco fisso 128 GB (eMCP, eMMC 5.1) Garanzia 2 anni Deposito con 1 anno di Batteria Durata della batteria Integrated 7500mAh / 7700mAh Webcam Davanti 8.0MP + Rear 8.0MP WLAN 11AC (1x1) & Bluetooth® 5.0 Modello di riferimento: Lenovo: Tab M10 Plus (3rd Gen) (4GB 128GB) (Wifi)	40
Display interattivi con risoluzione 4K Ultra HD 65" Display interattivi con risoluzione 4K Ultra HD: 65", Tipo pannello: Modulo TFT LCD con retroilluminazione DLED. Risoluzione: UHD 3840x2160(Pixels) Colori: 1.07M colori (10bit), Luminosità: 400 nits (typ.), 450 nits (max.), Contrasto: 1200:1 Tip. , 5000:1 Max.(DCR attiva), Tempo di risposta: 6ms, Angolo visuale: O = 178, V = 178, Connessione Istantanea USB-C, Tasti di scelta rapida frontali e di facile accesso, Trattamento della Superficie: Durezza: 7H e antiriflesso, rivestimento anti-impronte, Processore: ARM Cortex A73*4 RAM: almeno 4GB Archiviazione: almeno 32GB, Touch Tipo/Tecnologia: UFT (Ultra Fine Touch) Technology Risoluzione touch: 32767 x 32767 SPEAKERS 15W x 2 + 15W x 1 subwoofer, 8 microfoni integrati. Sistema Operativo integrato Android 9 (Android 11 upgradable), Pacchetto Software di base: WhiteBoard per Android, Presentazione wireless: Cast & Display. La piattaforma software deve essere multiplatforma ed installabile anche su altri display interattivi in possesso della scuola, deve permettere l'autenticazione tramite l'abbinamento QR/App, salvataggio e integrazione con piattaforme cloud quali Google Drive, Dropbox, ecc., Sistema di gestione remota. Modello di riferimento: ViewBoard IFP6552	12

<p>Carrello mobile con ante - 12 vassoi Carrello mobile con ante - 12 vassoi</p>	3
<p>LIFESTYLE CREATOR Kit deve essere composto da: Ring Light LED OSRAM di qualità superiore fino a 2500 Lumen, bagliore soft e uniforme senza sfarfallio, colore regolabile e controlli integrati e tramite app, sistema di fissaggio modulare Master Mount L, Flex Arm L, Solid Arm, e Heavy Base Modello di riferimento: Elgato LIFESTYLE CREATOR BUNDLE</p>	2
<p>Tavolo 160x80x72h rett. arrotondato - colorato Tavolo wave rettangolare con piano in melaminico. I tavoli della serie devono essere perfettamente combinati, i lati concavi e convessi devono incastrarsi come pezzi di un puzzle. Il piano del tavolo, spesso 19 mm, composto da truciolare rivestito in resina melaminica e bordo in ABS, telaio tubolare d'acciaio RAL 9006 completamente saldato, le gambe del tavolo diametro di 60 mm. Dimensioni (LxPxA): 160x80x72 cm Modello di riferimento: CONEN PRODUKTE Tavolo SoooRound Basic I 160x80x72h (rett. arrotondato), Il tavolo deve essere componibile con il modello analogo a semicerchio</p>	4
<p>Carrello multimediale, con rotelle Carrello multimediale, con rotelle: 2 ante a battente, 3 ripiani: Corpo composto da pannelli dello spessore di almeno 19 mm, verniciati in resina melaminica, in grigio chiaro RAL 7035. Ante a battente con apertura a 270°, per un ingombro ridotto. Serratura a cilindro con 2 chiavi. Parte superiore estraibile su cuscinetti a rulli, per proiettore o laptop. Due ripiani per apparecchi di dimensioni diverse, regolabili con passo di 32 mm ed estraibili su astine dentellate. Sul lato posteriore spazio di 30 mm per il cablaggio. Foro passacavo superiore e inferiore per tutte le esigenze di cablaggio. Sul retro due griglie per un'aerazione ottimale. Il mobile deve essere fornito di rotelle per un agile scorrimento. Altezza x larghezza x profondità 960 x 550 x 550 mm.</p>	8
<p>Notebook i7-1355U,FHD, 15,6 Intel® Core™ i7-1355U, Sistema operativo Windows 11 Pro Scheda video Intel® UHD Graphics, Display Display FHD (1.920 x 1.080) da 15,6 pollici WVA, antiriflesso con cornice sottile, 120 Hz, 250 nit, retroilluminato a LED, Memoria 8 GB, 1 da 8 GB, DDR4, 2.666 MHz, Storage Unità a stato solido PCIe NVMe M.2 da 512 GB: Modello di riferimento: Dell Notebook Vostro 15</p>	4
<p>Notebook AMD Ryzen™ 5 /Intel® Core™ i3 8GB Processore AMD Ryzen™ 5 5500U o Intel® Core™ i3-1115G4 di undicesima generazione OS Windows 11 Scheda video AMD Radeon(TM) /Intel® UHD Memoria 8 GB, DDR4, 3.200 MHz Storage Unità a stato solido PCIe NVMe M.2 da 256 GB Display 15.6 pollici. display Full HD (1920X1080) Connettività senza fili Scheda wireless Realtek Wi-Fi 5 RTL8821CE, 1x1, 802.11ac, MU-MIMO, Bluetooth®, antenna esterna Porte 1 porta USB 3.2 Gen 1 Type-C® con DisplayPort 1.4 (sui processori di dodicesima generazione configurati con Type-C®) 1 porta USB 3.2 Gen 1 (sui sistemi configurati con Type-C®) 2 porte USB 3.2 Gen 1 (sui sistemi non configurati con Type-C®) 1 porta USB 2.0 1 jack di alimentazione 1 porta per cuffie (combo cuffie e microfono) 1 porta HDMI 1.4 Modello di riferimento: Dell Notebook Inspiron 15</p>	28
<p>Chromebook</p>	28

PC Chromebook processore Intel, 8GB RAM LPDDR4, eMMC da almeno 128GB, Display da 15,6" HD, IPS, Antiriflesso, Scheda grafica Intel, Wi-Fi, Webcam HD, ChromeOS	
Leggio Interattivo Leggio Interattivo 32" 20 Tocchi: Colonna supporto da pavimento costituita da una robusta struttura in metallo utilizzabile come spazio contenitore per riporre cavi, PC ed altri materiali. Display: LED con risoluzione 4K Player Android integrato Conessioni disponibili: LAN, WiFi, WAN.	1
STREAM DECK MINI Stream Desk: 6 tasti LCD personalizzabili LCD, Dimensioni 84 x 60 x 58 mm Peso 160 g, Interfaccia Cavo USB 2.0 integrato (150 cm). Modello di riferimento: Elgato Stream Deck Mini	2
PodcaStudio USB Kit produzione podcast fornito di tutto il necessario per podcasting, produzione musicale e registrazione domestica digitale professionale, in particolare: Mixer premium a 5 ingressi con preamp microfonico e interfaccia USB / audio Microfono dinamico di tipo broadcast con filtro anti-pop a 2 stadi Cuffie da studio ad alte prestazioni con ampia risposta in frequenza Supporto per microfono da tavolo, cavo per microfono XLR e cavo USB inclusi Modello di riferimento: BEHRINGER PodcaStudio 2 USB	2
Kit Video Rig Universale per Smartphone e Fotocamere, Telefono Rig con Treppiede Microfono Luce LED Maniglia Laterale Power Bank Holder, per Vlogging e Live Streaming Kit Video Rig Universale per Smartphone, Telefono Rig con Treppiede Microfono Luce LED Maniglia Laterale Power Bank Holder, per Vlogging e Live Streaming Modello di riferimento: SMALLRIG 3384B	2
Laboratorio scientifico mobile autonomo completo Carrello modulare dotato di modulo livello, modulo centrale e modulo laterale contenitore. il modulo centrale dotato di ante in vetro e serratura a chiave, contenente Kit con collezioni scientifiche e apparecchiature, con esperimenti di Acustica con lo studio dei fenomeni di propagazione delle onde meccaniche nell'aria, di Biologia ed Anatomia, dell'Elettricità attraverso la costruzione di circuiti con resistenze in serie e in parallelo, osservare i principi fondamentali dell'Elettromagnetismo e della Meccanica attraverso lo studio di leve, carrucola, piano inclinato ecc. Potranno inoltre osservare da vicino molti dei principi alla base dell'Ottica, della Termodinamica, della Chimica e dell' Energia Alternativa. Modello di riferimento: Science Bus di Wacebo	1

Data _____

Timbro e Firma

FUTURA LA SCUOLA PER L'ITALIA DI DOMANI



ISTITUTO D'ISTRUZIONE SUPERIORE "L. NOSTRO - L. REPACI"

VILLA SAN GIOVANNI RC

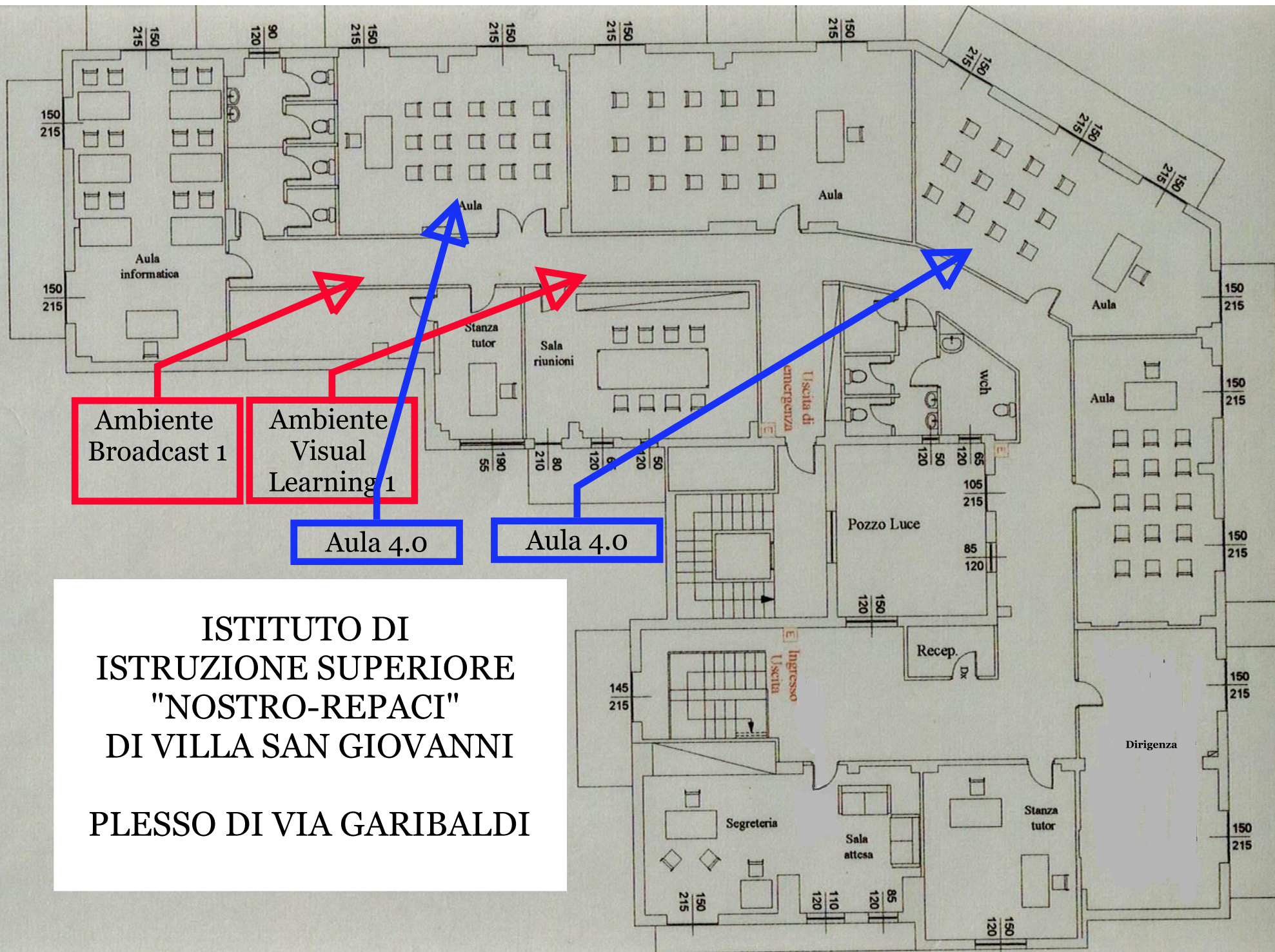
Via Garibaldi, 75 - 89018 - Villa San Giovanni (RC) - C. M. RCIS03600Q

Tel. / Fax 0965/499481 www.nostroropaci.edu.it

e-mail rcis03600q@istruzione.it - pec rcis03600q@pec.istruzione.it

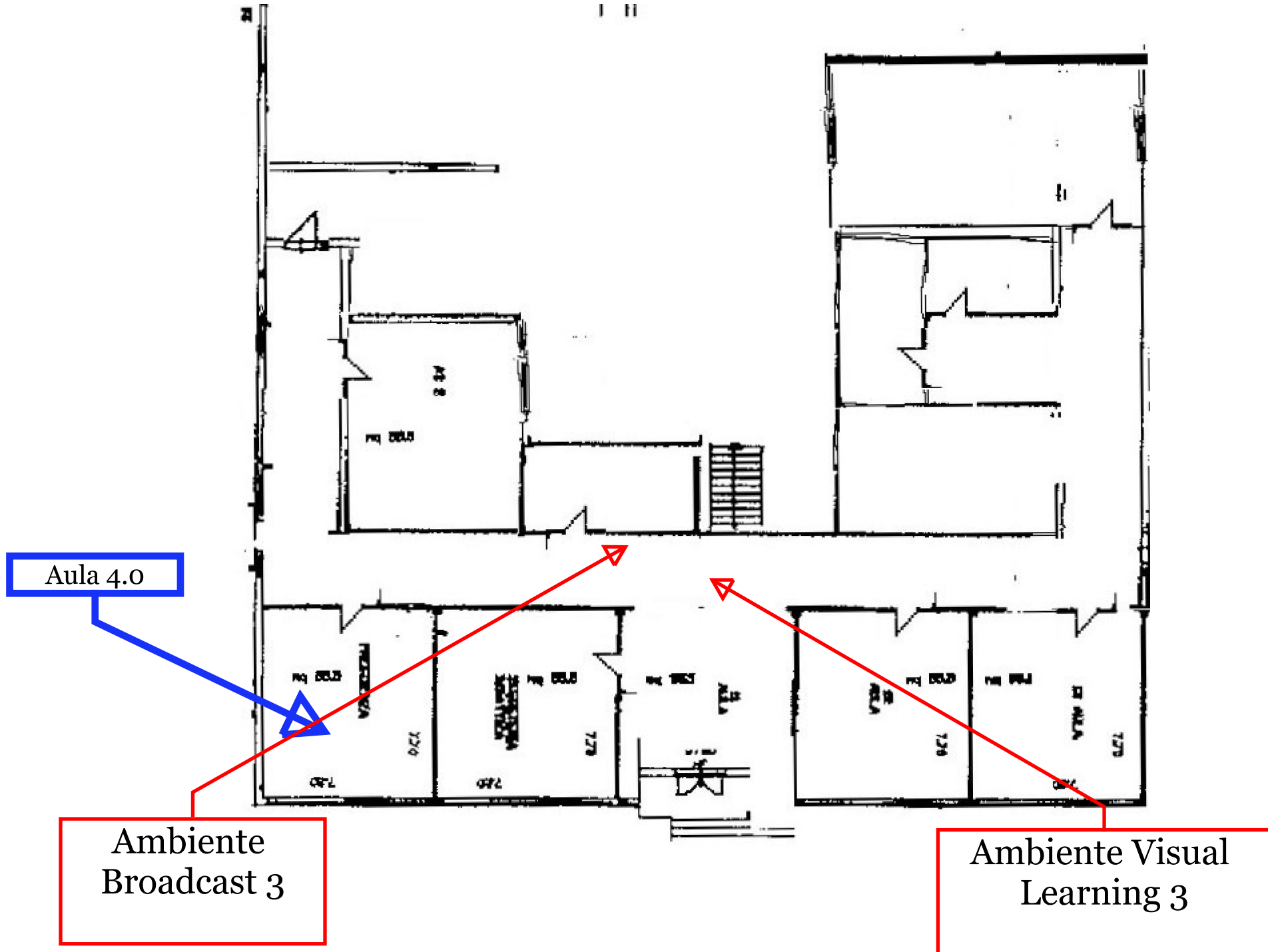


ISTITUTO	Collocazione		Nome	Aula Fissa	Aula Disciplinare	Aula Ibrida	Ambiente	Laboratorio	Altro spazio
Plesso	PIANO		Identificazione tramite nome o descrizione dell' Aula/Ambiente/Labs	indicare con 1 o x	indicare con 1 o x	indicare con 1 o x	indicare con 1 o x	indicare con 1 o x	indicare con 1 o x
Plesso VIA GARIBALDI	Primo	Corridoio	Ambiente Visual Learning 1				X		
	Primo	Aula 1	Aula 4.0 A1	X					
	Primo	Aula 2	Aula 4.0 A2	X					
	Primo	Corridoio	Ambiente Broadcast 1				X		
Plesso in Via Zanotti Bianco	Primo	Corridoio	Ambiente Visual Learning 2				X		
	Primo	Aula 1	Aula 4.0 A3	X					
	Primo	Aula 2	Aula 4.0 A4	X					
	Primo	Aula 3	Aula 4.0 B3	X					
	Primo	Aula 4	Aula 4.0 B4	X					
	Primo	Corridoio	Ambiente Broadcast 2				X		
Plesso in Via Mons. Bergamo	Terra	Corridoio	Ambiente Visual Learning 3				X		
	Terra	Aula 1	Aula 4.0 B1	X					
	Primo	Aula 2	Aula 4.0 B2	X					
	Primo	Corridoio	Ambiente Broadcast 3				X		
Plesso in via De Gasperi	Terra	Corridoio	Ambiente Visual Learning 4				X		
	Terra	Corridoio	Ambiente Cooperative Learning				X		
	Terra	Corridoio	Ambiente Debate				X		
	Terra	Aula 1	Aula 4.0 C1	X					
	Terra	Aula 2	Aula 4.0 C2	X					
	Terra	Aula 3	Aula 4.0 C3	X					
	Terra	Aula 4	Aula 4.0 C4	X					
	Terra	Corridoio	Ambiente Broadcast 4				X		
	Terra	Corridoio	Ambiente Steam				X		
RIEPILOGO				12	0	0	11	0	0

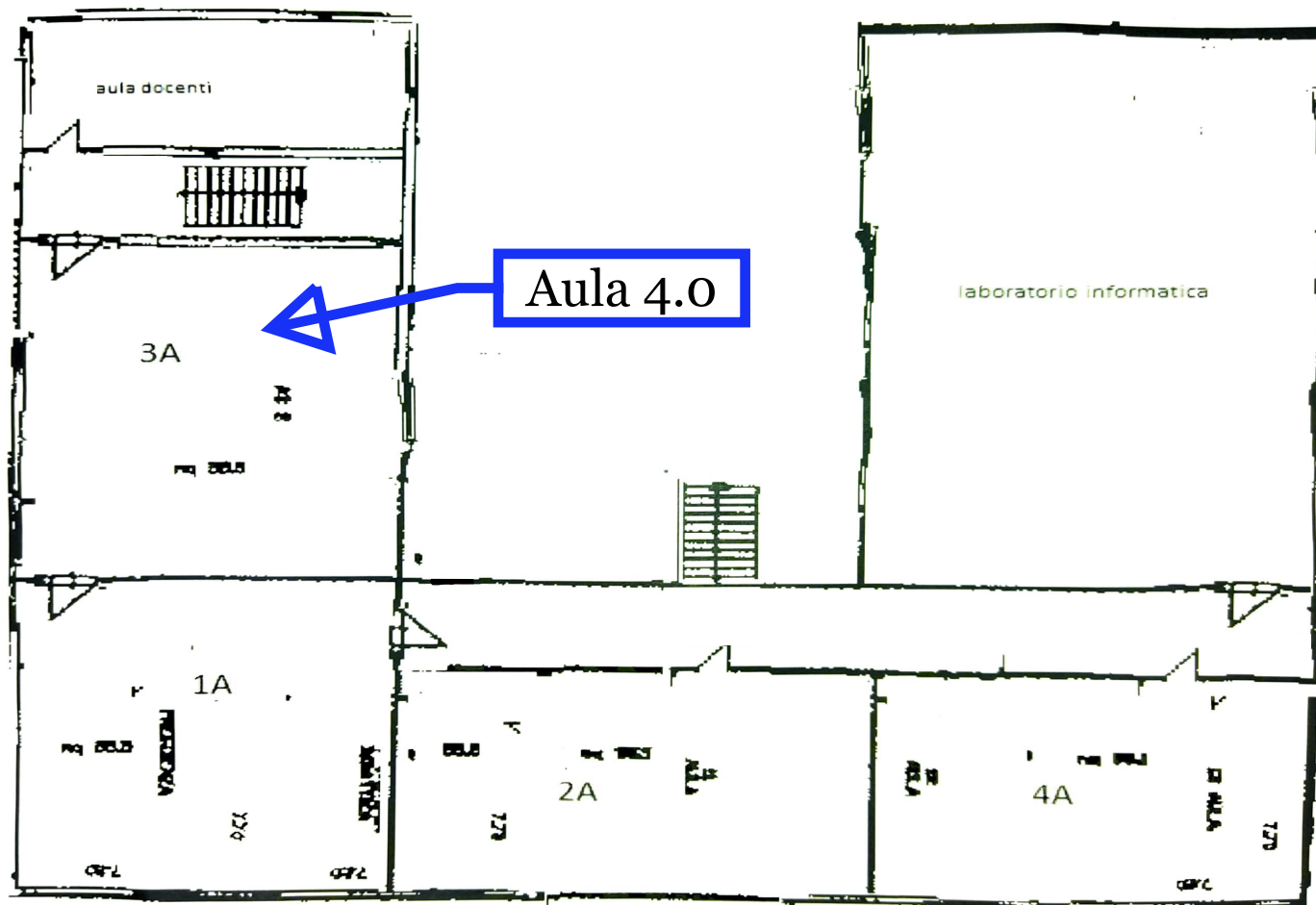


ISTITUTO DI
ISTRUZIONE SUPERIORE
"NOSTRO-REPACI"
DI VILLA SAN GIOVANNI
PLESSO DI VIA GARIBALDI

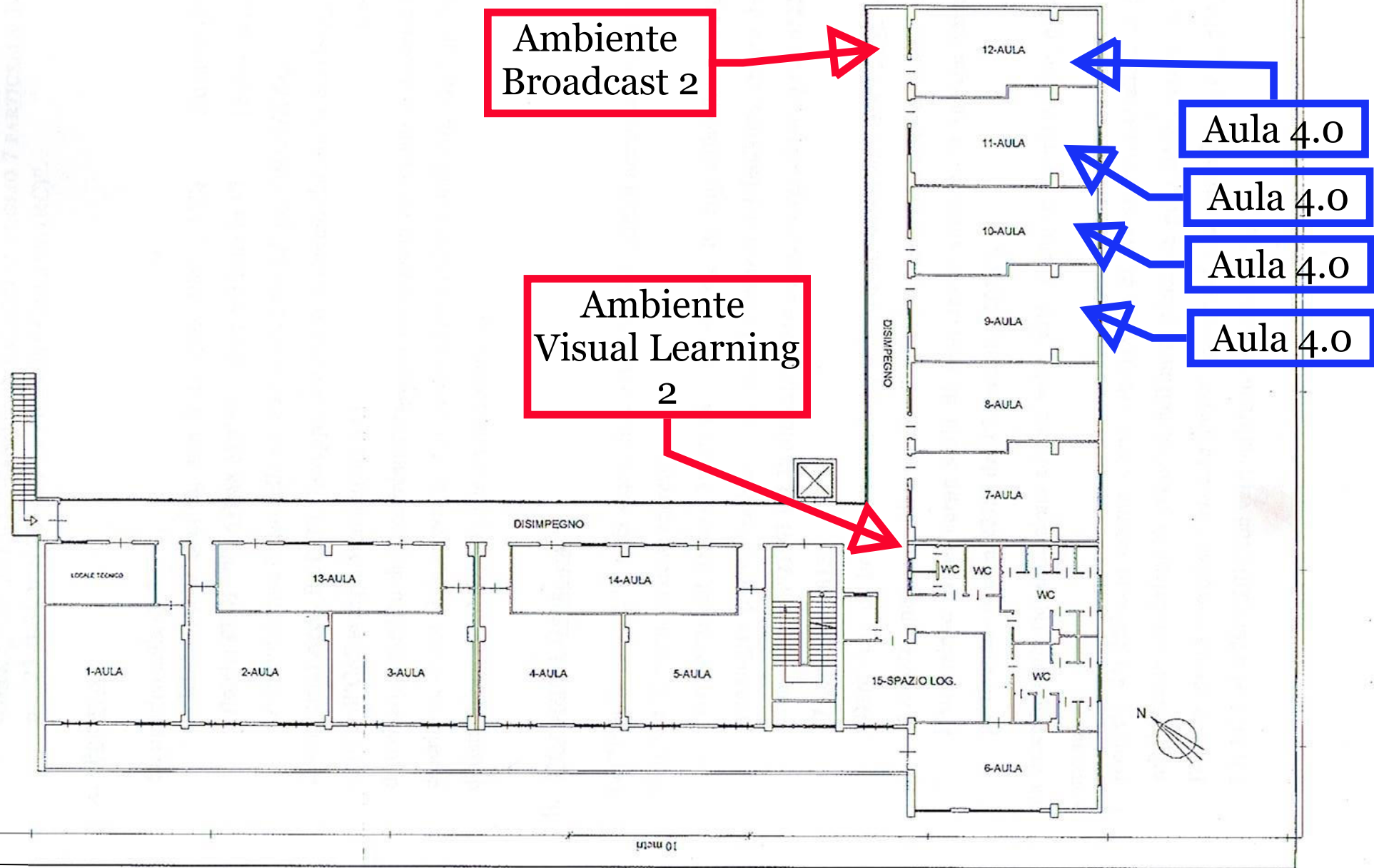
ISTITUTO DI ISTRUZIONE SUPERIORE "NOSTRO-REPACI" DI VILLA SAN GIOVANNI
PLESSO DI VIA MONS. BERGAMO - PIANO TERRA



ISTITUTO DI ISTRUZIONE SUPERIORE "NOSTRO-REPACI" DI VILLA SAN GIOVANNI
PLESSO DI VIA MONS. BERGAMO - PRIMO PIANO



ISTITUTO DI ISTRUZIONE SUPERIORE "NOSTRO-REPACI" DI VILLA SAN GIOVANNI PLESSO DI VIA ZANOTTI BIANCO



ISTITUTO DI ISTRUZIONE SUPERIORE "NOSTRO-REPACI" DI VILLA SAN GIOVANNI

